

平成27年度

通所介護事業
(併設型通所介護事業)
(併設型介護予防通所介護事業)
事業報告書

社会福祉法人福陽会

高齢者在宅サービスセンター加美

高齢者在宅サービスセンター加美 事業報告書 目次

・通所事業

(併設型通所介護事業・併設型介護予防通所介護事業

・高齢者生きがい活動支援デイサービス)

通所事業事業報告・中長期経営計画達成状況	1
職員配置	2
併設型通所介護・介護予防通所介護事業利用実績	3-4
認知症対応型通所介護事業利用実績（H27.9.30にて廃止）	5-6
入浴サービス利用実績	7
生きがいデイサービス実績	8-9
通所事業行事活動報告	10-12
生きがいデイサービス行事活動報告	13-14
クラブ活動報告	15
研修参加状況	15

・通所事業（併設型通所介護事業・併設型介護予防通所介護事業）

事業報告

在宅サービスセンターは、年度当初事業計画の基本目的・基本方針に則り、独自の特色を打ち出し、利用者のさまざまなニーズに対応すべくサービスの充実及び運営面の効率化を図り、地域の利用者に喜んで選ばれる『魅力あるセンターづくり』に重点を置き、利用者数の獲得を目指し事業を行った。

事業計画の重点施策で掲げた内容を踏まえ、サービス内容については毎月多様な行事を企画し（誕生会、手作りおやつ、ドライブ、外食会、季節行事など）、また趣味の会も書道・陶芸・押し花・手芸・水彩画、紙芝居、専門スタッフによる音楽リハビリの開催など、利用者がセンターでの一日を楽しく過ごしていただけるよう心掛けた。

介護職員は、経費削減を目指し、備品管理・在庫管理を徹底し、必要なものを必要なだけ発注するように心がけた。また安全第一を考えた介護・看護に努め、毎日のミーティングでは、成功事例、失敗事例を出し合い、又、利用者や家族のニーズを深く掘り下げていくことにより、より良いサービスの提供に努めた。送迎時の安全対策目標に関しては、ドライバーミーティングを毎月開催し徹底した安全運行により無事故無違反を達成した。

利用者数定員目標については、一年間の延べ利用者数を前年度と比較すると、併設型通所介護事業では前年度延べ利用者数8,974人に対し、今年度延べ利用者数10,223人と1,249人増となった。安定した利用者確保には、併設居宅支援事業所からの新規利用者紹介、既存利用者の週利用回数の増加を図ることが効果的であり、また、地域の居宅支援事業所からの新規利用者獲得が重要である。そのためにもセンターからの各種情報発信や多様なサービスメニューを取り揃え魅力あるセンターにしていける必要がある。

通所デイはショートステイを活用され、最終的にサンシャインビラ、第2サンシャインビラ・第3サンシャインビラに入所されるケースが多くみられ、法人全体としては利用者並びにその家族に、幅広いサービスを提供出来たと思われる。

通所介護・介護予防通所介護実績：89,074,375円

認知症通所介護実績（H27.9.30廃止）：3,533,785円

【中長期経営計画達成状況】

利用者様が明るく豊かに生活でき、利用者様のご家族様が施設生活に対して信頼や安心を感じてもらえるような、個々のニーズにあったサービス提供並びにプライバシーに配慮したサービス提供の充実をはかるべく、事業運営を心がけ、そして利用者・地域住民から評価される質の高いサービス提供することができた。年度当初目標を常に心がけ、一年間の事業運営にあたり、結果として、冒頭のとおり成果を残すことが出来た。次年度以降も職員が初心を忘れずに各自が責任を持って業務を遂行していく。

・職員配置（3月31日現在）

併設型通所介護 介護予防通所介護

職 種	常 勤		非 常 勤	
	人数	専任・兼務状況	人数	専任・兼務状況
管 理 者	1人	他事業を兼務		
生 活 相 談 員	3人	専任・機能訓練指導員を兼務	1人	
		他事業を兼務		
介 護 職 員			13人	
看 護 職 員			3人	
機 能 訓 練 指 導 員			必要数	生活相談員・看護職員を兼務
調 理 員	2人	他事業を兼務		
運 転 手				全利用日送迎時間帯に勤務
事 務 職 員	1人	他事業を兼務		

人件費実績：71,662,594円

福利厚生費実績：422,071円

併設型通所介護事業利用実績

平成27年度における併設型通所事業の実績を振り返ると、延べ利用者数では、前年度に比べ1,249名贈となった（データ1）。

一日当りの平均は昨年度平均28.95名のところ、本年度は32.87名となった（データ2）。

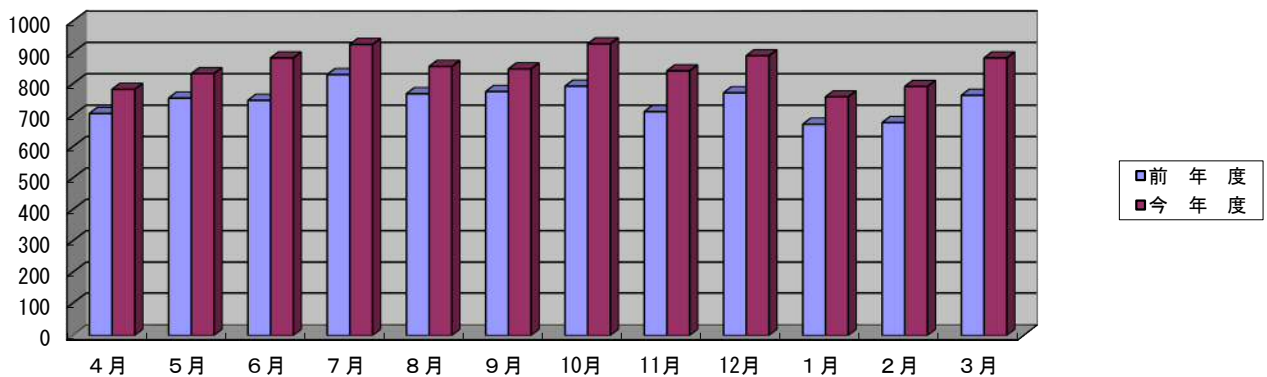
1年を通じケアマネージャーと協力し利用者増加のために努めたが、体調不良、特養への入所等により増加した利用者数が減少してしまうケースが多く、介護保険制度では利用実績が即収入につながるため利用者増加のための更なる営業努力並びにサービスの質の向上に努めていく。

併設型通所介護事業 月別延べ利用者数（データ1）

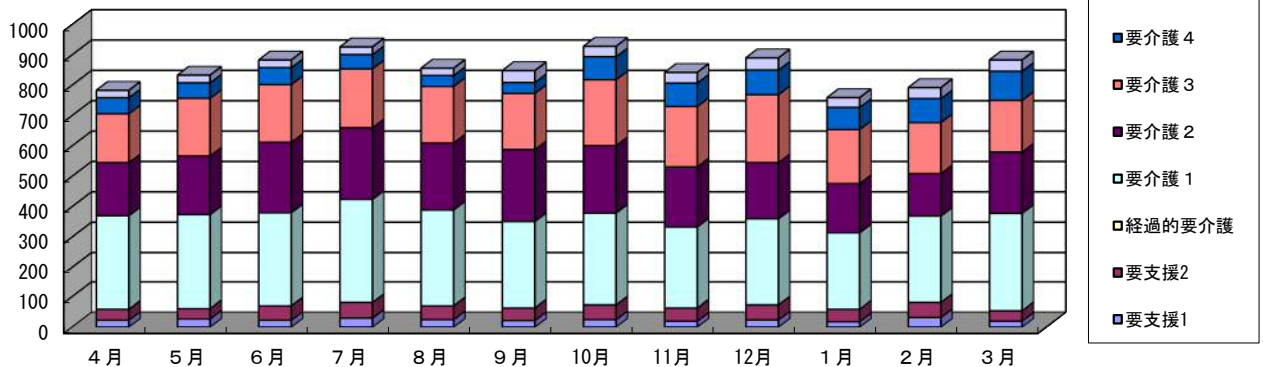
単位：人

	4月	5月	6月	7月	8月	9月	10月	11月	12月	1月	2月	3月	total
前年度	706	755	748	830	769	776	793	712	772	672	677	764	8,974
今年度	783	833	883	926	856	848	928	842	890	759	792	883	10,223
要支援1	23	27	23	30	25	22	25	20	24	18	32	20	289
要支援2	36	34	47	51	45	41	48	43	49	41	49	34	518
経過的要介護	0	0	0	0	0	0	0	0	0	0	0	0	0
要介護1	311	313	310	343	319	288	306	270	287	255	288	324	3,614
要介護2	175	193	232	236	221	237	222	198	185	162	140	202	2,403
要介護3	161	190	190	194	186	185	217	199	224	178	168	170	2,262
要介護4	53	51	56	47	36	36	76	77	81	73	79	96	761
要介護5	24	25	25	25	24	39	34	35	40	32	36	37	376
	783	833	883	926	856	848	928	842	890	759	792	883	10,223
今年度-前年度	77	78	135	96	87	72	135	130	118	87	115	119	1,249

デイサービス月別利用者延べ人員



デイサービス月別延べ利用者数（介護度別）



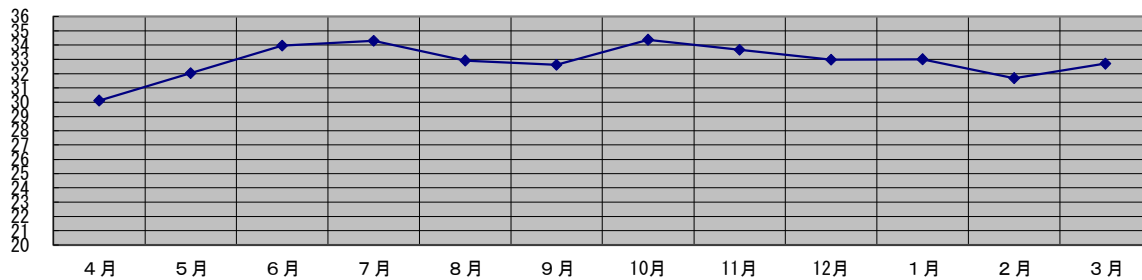
併設型通所介護一日平均利用者数

(データ2)

単位：人

	4月	5月	6月	7月	8月	9月	10月	11月	12月	1月	2月	3月	total
平均利用者数 ①÷②	30.12	32.04	33.96	34.30	32.92	32.62	34.37	33.68	32.96	33.00	31.68	32.70	32.87
延べ利用者数 ①	783	833	883	926	856	848	928	842	890	759	792	883	10,223
開所日数 ②	26	26	26	27	26	26	27	25	27	23	25	27	311

デイサービスー日平均利用者数

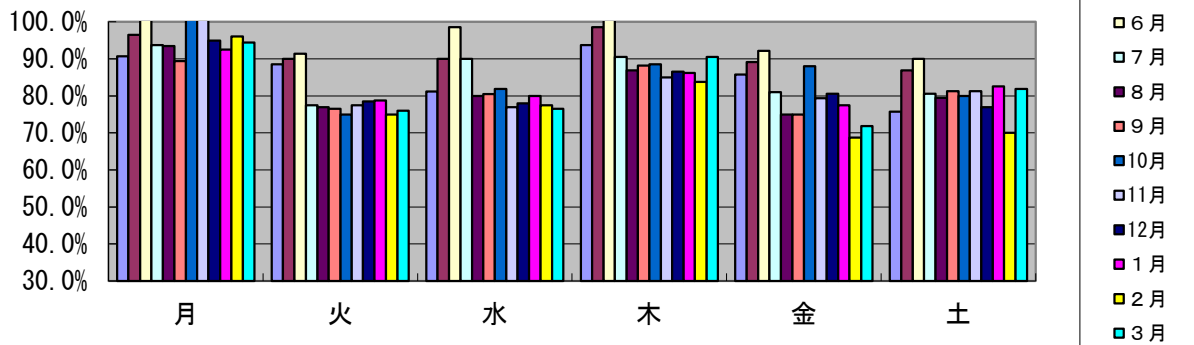


曜日別平均稼働率年間集計表

併設型通所介護 (定員35名)

	月	火	水	木	金	土
4月	90.7%	88.6%	81.1%	93.7%	85.7%	75.7%
5月	96.4%	90.0%	90.0%	98.6%	89.1%	86.9%
6月	101.1%	91.4%	98.6%	109.3%	92.1%	90.0%
7月	93.8%	77.5%	90.0%	90.5%	81.0%	80.6%
8月	93.5%	76.9%	80.0%	86.9%	75.0%	79.5%
9月	89.4%	76.5%	80.5%	88.1%	75.0%	81.3%
10月	102.5%	75.0%	81.9%	88.5%	88.0%	80.0%
11月	101.0%	77.5%	76.9%	85.0%	79.4%	81.3%
12月	95.0%	78.5%	78.0%	86.5%	80.6%	76.9%
1月	92.5%	78.8%	80.0%	86.3%	77.5%	82.5%
2月	96.0%	75.0%	77.5%	83.8%	68.8%	70.0%
3月	94.4%	76.0%	76.5%	90.5%	71.9%	81.9%
年間平均	95.5%	80.1%	82.6%	90.6%	80.3%	80.5%

併設型通所介護



認知症対応型通所介護事業利用実績

平成27年度における認知症対応型通所事業の実績は以下の通りとなった。

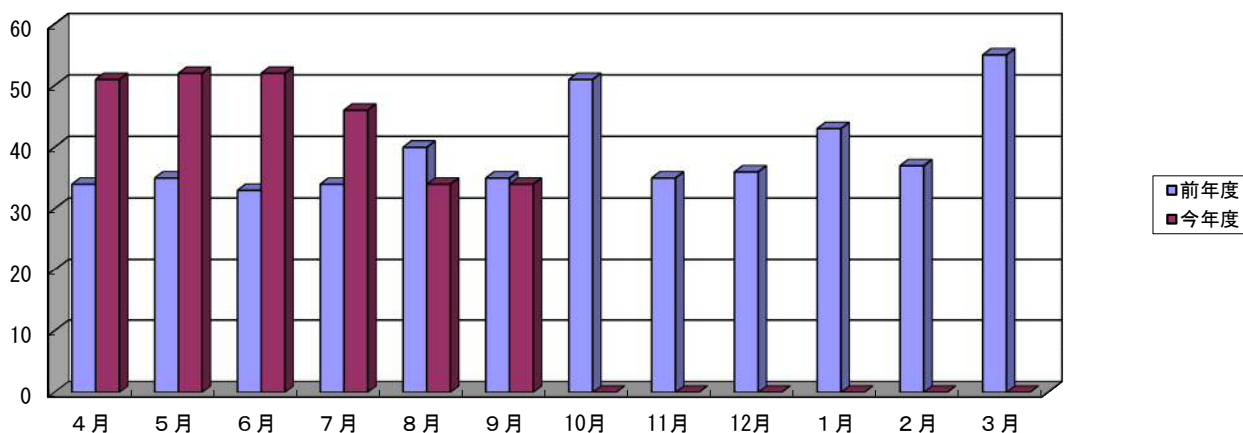
なお、認知症対応型通所介護事業は本年度9月末を以て事業を廃止した。

認知症対応型通所介護月別延べ利用者数（データ3）

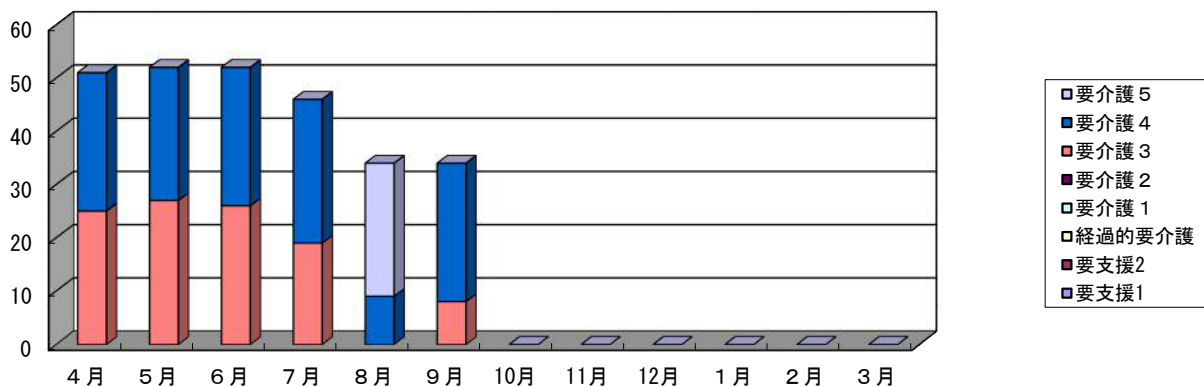
単位：人

	4月	5月	6月	7月	8月	9月	10月	11月	12月	1月	2月	3月	total
前年度	34	35	33	34	40	35	51	35	36	43	37	55	468
今年度	51	52	52	46	34	34	0	0	0	0	0	0	269
要支援1	0	0	0	0	0	0	0	0	0	0	0	0	0
要支援2	0	0	0	0	0	0	0	0	0	0	0	0	0
経過的要介護	0	0	0	0	0	0	0	0	0	0	0	0	0
要介護1	0	0	0	0	0	0	0	0	0	0	0	0	0
要介護2	0	0	0	0	0	0	0	0	0	0	0	0	0
要介護3	25	27	26	19	0	8	0	0	0	0	0	0	105
要介護4	26	25	26	27	9	26	0	0	0	0	0	0	139
要介護5	0	0	0	0	25	0	0	0	0	0	0	0	25
	51	52	52	46	34	34	0	0	0	0	0	0	269
今年度-前年度	17	17	19	12	△ 6	△ 1	△ 51	△ 35	△ 36	△ 43	△ 37	△ 55	△ 199

認知症デイ月別利用者延べ人員



認知症デイ月別延べ利用者数（介護度別）

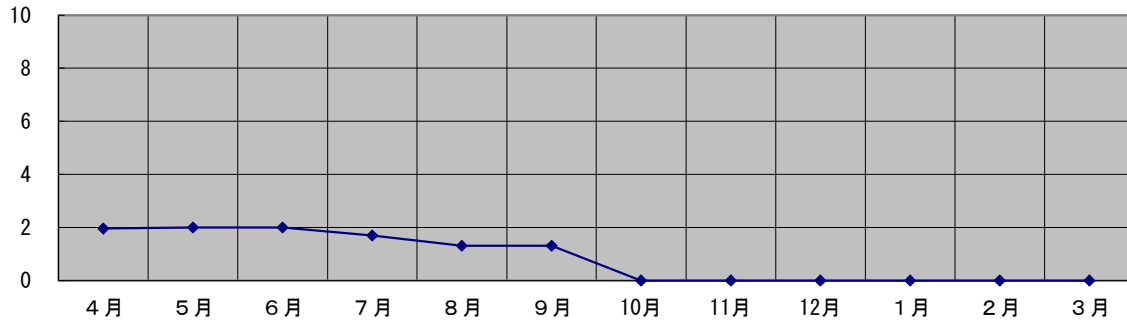


認知症対応型通所介護一日平均利用者数（ケース4）

単位：人

	4月	5月	6月	7月	8月	9月	10月	11月	12月	1月	2月	3月	total
平均利用者数	1.96	2.00	2.00	1.70	1.31	1.31	0.00	0.00	0.00	0.00	0.00	0.00	0.86
延べ利用者数	51	52	52	46	34	34	0	0	0	0	0	0	269
開所日数	26	26	26	27	26	26	27	25	27	23	25	27	311

認知症デイー日平均利用者数

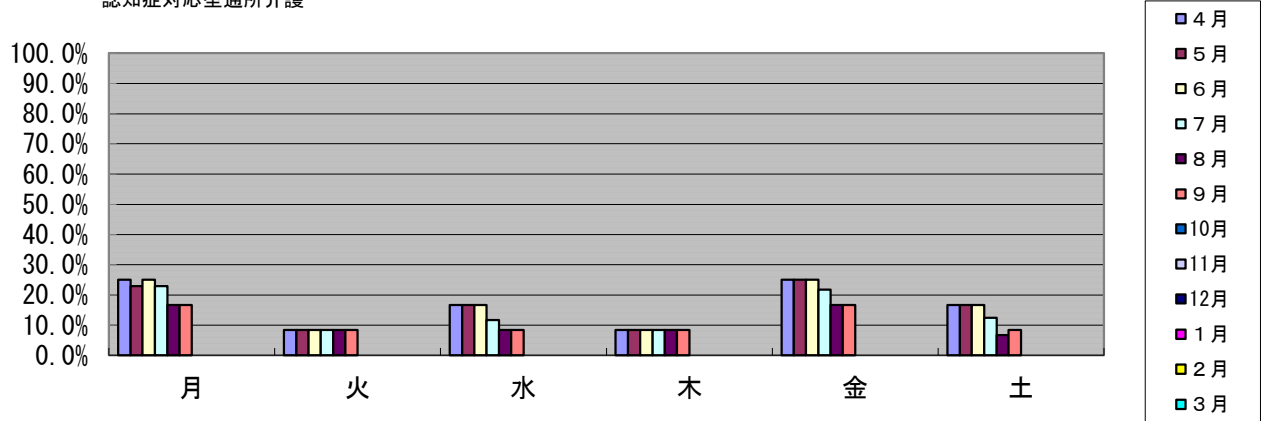


曜日別平均稼働率年間集計表

認知症対応型通所介護（定員12名）

	月	火	水	木	金	土
4月	25.0%	8.3%	16.7%	8.3%	25.0%	16.7%
5月	22.9%	8.3%	16.7%	8.3%	25.0%	16.7%
6月	25.0%	8.3%	16.7%	8.3%	25.0%	16.7%
7月	22.9%	8.3%	11.7%	8.3%	21.7%	12.5%
8月	16.7%	8.3%	8.3%	8.3%	16.7%	6.7%
9月	16.7%	8.3%	8.3%	8.3%	16.7%	8.3%
10月	0.0%	0.0%	0.0%	0.0%	0.0%	0.0%
11月	0.0%	0.0%	0.0%	0.0%	0.0%	0.0%
12月	0.0%	0.0%	0.0%	0.0%	0.0%	0.0%
1月	0.0%	0.0%	0.0%	0.0%	0.0%	0.0%
2月	0.0%	0.0%	0.0%	0.0%	0.0%	0.0%
3月	0.0%	0.0%	0.0%	0.0%	0.0%	0.0%
年間平均	10.8%	4.2%	6.5%	4.2%	10.8%	6.5%

認知症対応型通所介護



入浴サービス利用実績

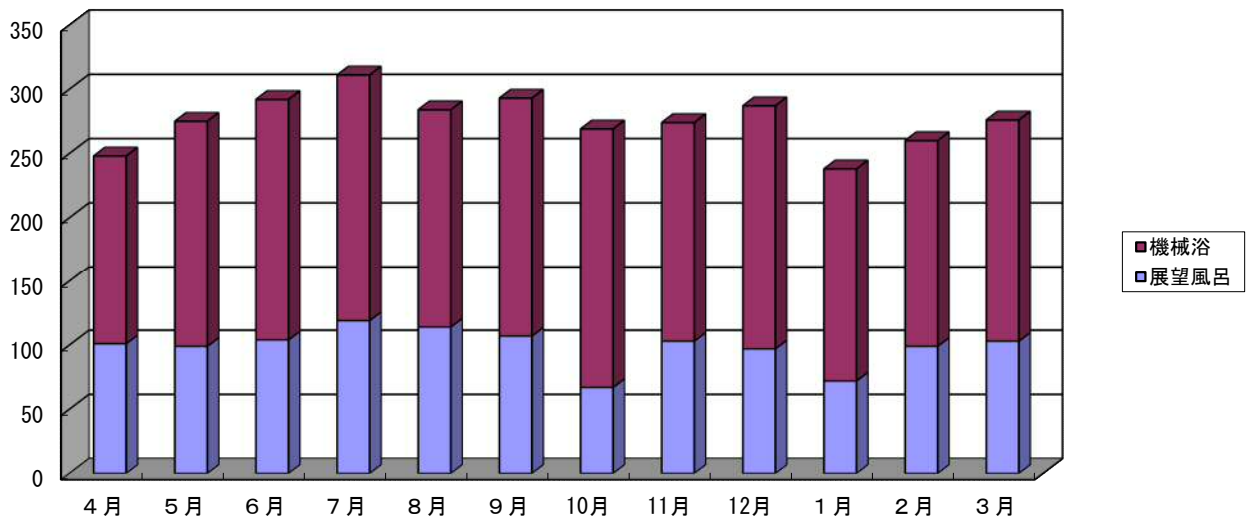
平成27年度における入浴サービスの実績は下記の通りである。

デイサービス入浴サービス

単位：人

	4月	5月	6月	7月	8月	9月	10月	11月	12月	1月	2月	3月	total
展望風呂	101	99	104	119	114	107	67	103	97	72	99	103	1,185
機械浴	147	176	188	192	170	186	202	171	190	166	161	173	2,122

デイサービス月別入浴利用者延べ人員

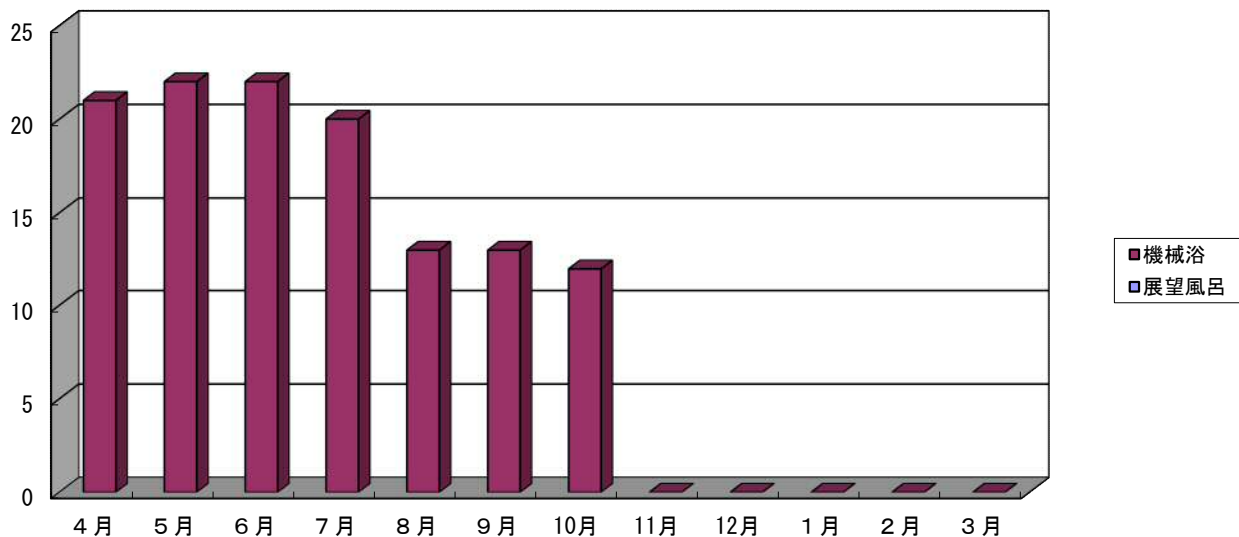


認知症デイ入浴サービス

単位：人

	4月	5月	6月	7月	8月	9月	10月	11月	12月	1月	2月	3月	total
展望風呂	0	0	0	0	0	0	0	0	0	0	0	0	0
機械浴	21	22	22	20	13	13	12	0	0	0	0	0	123

認知症デイ月別入浴利用者延べ人員



高齢者生きがい活動支援デイサービス 事業報告

福生市からの委託事業で、おおむね65歳以上の自立の高齢者を対象に、生き甲斐づくりや心身機能の維持向上、介護予防及び閉じこもり防止を目的として事業活動を行った。

高齢者生き甲斐活動支援デイサービス延べ利用人員実績簿(第2サンシャインビル)

単位：名

月	4月	5月	6月	7月	8月	9月	10月	11月	12月	1月	2月	3月	total
利用人員	217	229	225	237	217	202	235	212	201	159	179	179	2,492

高齢者生き甲斐活動支援デイサービス入浴サービス(一般浴)延べ利用人員実績簿

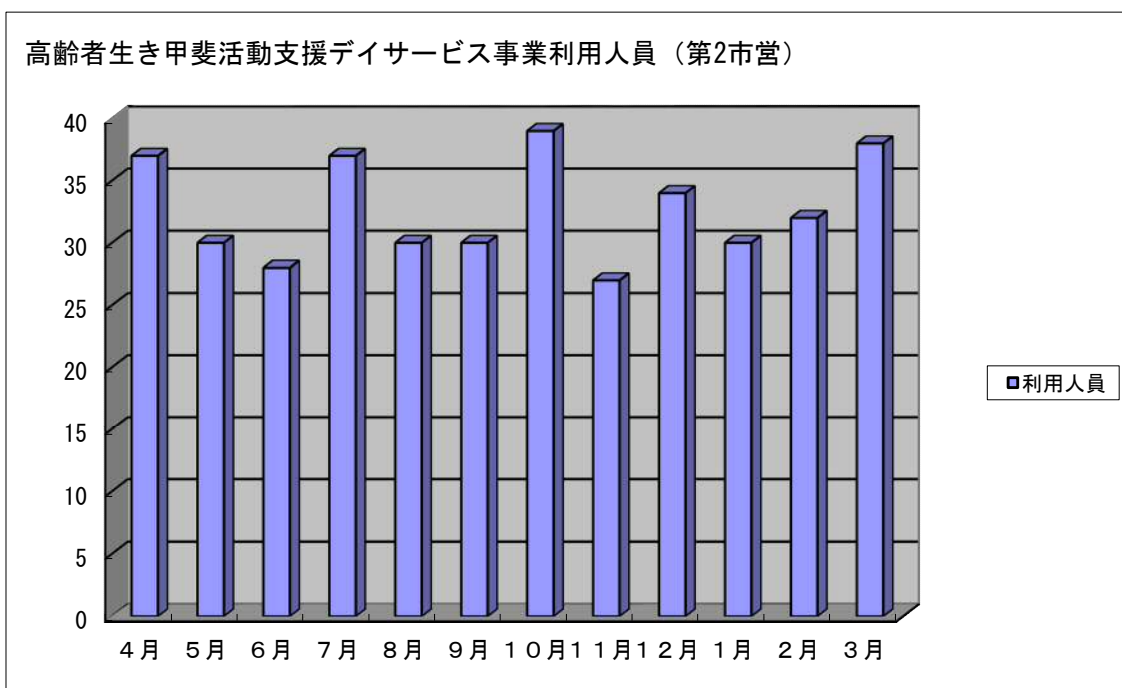
単位：名

月	4月	5月	6月	7月	8月	9月	10月	11月	12月	1月	2月	3月	total
利用人員	16	17	16	28	23	23	16	27	27	24	33	29	279

高齢者生き甲斐活動支援デイサービス延べ利用人員実績簿(第2市営)

単位：名

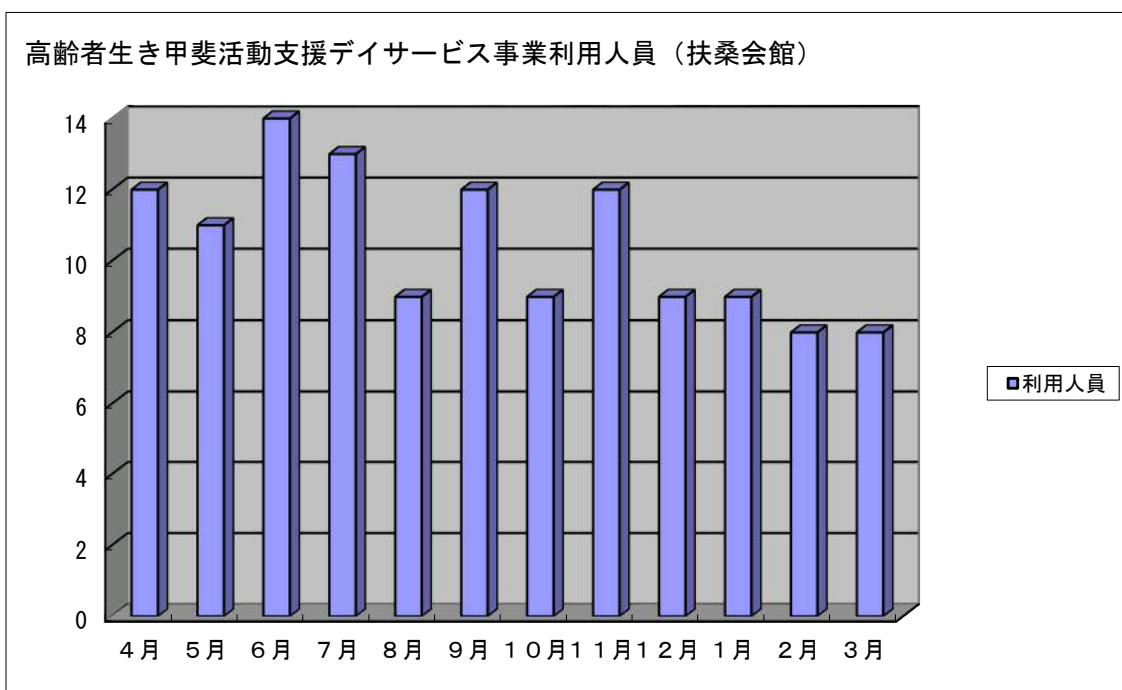
月	4月	5月	6月	7月	8月	9月	10月	11月	12月	1月	2月	3月	total
利用人員	37	30	28	37	30	30	39	27	34	30	32	38	392



高齢者生き甲斐活動支援デイサービス延べ利用人員実績簿(扶桑会館)

単位：名

月	4月	5月	6月	7月	8月	9月	10月	11月	12月	1月	2月	3月	total
利用人員	12	11	14	13	9	12	9	12	9	9	8	8	126



委託料実績：15,000,000円

行事活動実施報告

【併設型通所介護・介護予防通所介護】

4/1	水	5F浴・音楽療法・書道	4/16	木	手芸・陶芸
4/2	木	手芸・陶芸	4/17	金	5F浴・押し花
4/3	金	5F浴	4/18	土	5F浴
4/4	土	5F浴	4/19	日	
4/5	日		4/20	月	茶道
4/6	月	5F浴・茶道	4/21	火	フラダンス・喫茶の日
4/7	火	フラダンス・おやつバザール	4/22	水	5F浴・陶芸
4/8	水	5F浴・陶芸	4/23	木	外食会(うどんの民芸)
4/9	木	ひまわり美容室	4/24	金	5F浴・外食会(うどんの民芸)
4/10	金	5F浴	4/25	土	ドライブ(第3観桜会)
4/11	土		4/26	日	
4/12	日		4/27	月	5F浴・書道・誕生会(フルーツ)
4/13	月	5F浴・書道	4/28	火	フラダンス・陶芸・誕生会(フルーツ)
4/14	火	フラダンス・陶芸	4/29	水	5F浴・誕生会(フルーツ)
4/15	水	5F浴・音楽療法・書道	4/30	木	手芸

5/1	金	5F浴	5/16	土	5F浴
5/2	土	5F浴	5/17	日	
5/3	日		5/18	月	5F浴・茶道
5/4	月	5F浴・茶道	5/19	火	フラダンス・おやつバザール(サルビヤ会慰問)
5/5	火	フラダンス・喫茶の日	5/20	水	5F浴・音楽療法・書道
5/6	水	5F浴・音楽療法・書道	5/21	木	手芸・陶芸・ドライブ(青梅・奥多摩方面)
5/7	木		5/22	金	5F浴・移動美容室
5/8	金	5F浴	5/23	土	
5/9	土	5F浴	5/24	日	
5/10	日		5/25	月	5F浴・書道・外食会(パミヤ)
5/11	月	5F浴・書道	5/26	火	陶芸・外食会(パミヤ)・ドライブ(陶芸クラブ川口先生の展覧会見学)
5/12	火	フラダンス・陶芸	5/27	水	5F浴・陶芸
5/13	水	5F浴・陶芸	5/28	木	紙芝居作り・誕生会(亀焼き)
5/14	木	ひまわり美容室・紙芝居・手芸	5/29	金	5F浴・誕生会(亀焼き)
5/15	金	5F浴	5/30	土	5F浴・誕生会(亀焼き)
			5/31	日	

6/1	月	5F浴・茶道	6/16	火	フラダンス 喫茶の日 理髪の日
6/2	火	フラダンス・おやつバザール	6/17	水	展望風呂 音楽療法 書道
6/3	水	5F浴・音楽療法・書道	6/18	木	手芸 陶芸
6/4	木	手芸	6/19	金	展望風呂 押し花
6/5	金	5F浴	6/20	土	展望風呂
6/6	土		6/21	日	
6/7	日		6/22	月	展望風呂 書道 誕生会
6/8	月	5F浴・書道	6/23	火	フラダンス 誕生会
6/9	火	フラダンス・陶芸	6/24	水	展望風呂 陶芸 誕生会
6/10	水	5F浴・陶芸	6/25	木	外食会(蕎麦一作)
6/11	木	ひまわり美容室・陶芸	6/26	金	展望風呂 移動美容室 外食会(蕎麦一作)
6/12	金	5F浴	6/27	土	展望風呂 外食会(蕎麦一作)
6/13	土	5F浴	6/28	日	
6/14	日		6/29	月	展望風呂
6/15	月	5F浴・茶道	6/30	火	フラダンス

7/1	水	5F浴・音楽療法・書道	7/16	木	手芸・陶芸
7/2	木	手芸・陶芸	7/17	金	5F浴
7/3	金	5F浴・水彩画	7/18	土	
7/4	土	5F浴	7/19	日	
7/5	日		7/20	月	5F浴・茶道
7/6	月	5F浴・茶道	7/21	火	フラダンス・喫茶の日
7/7	火	フラダンス・おやつバザール	7/22	水	5F浴・陶芸・書道
7/8	水	5F浴・陶芸	7/23	木	紙芝居作り・誕生会(かすてら黒糖)
7/9	木	紙芝居作り・ひまわり美容室	7/24	金	5F浴・誕生会(どらやき)
7/10	金	5F浴・押し花	7/25	土	誕生会(ロッキー)
7/11	土		7/26	日	
7/12	日		7/27	月	5F浴・書道・外食会(とんでん)
7/13	月	5F浴・書道	7/28	火	フラダンス・外食会(とんでん)
7/14	火	フラダンス・陶芸	7/29	水	5F浴・外食会(とんでん)
7/15	水	5F浴・音楽療法	7/30	木	手芸
			7/31	金	5F浴

8/1	土	5F浴	8/16	日	
8/2	日		8/17	月	5F浴・茶道
8/3	月	5F浴・茶道	8/18	火	フラダンス・喫茶の日
8/4	火	フラダンス・おやつバザール	8/19	水	5F浴・音楽療法・書道
8/5	水	5F浴・音楽療法・書道	8/20	木	手芸
8/6	木	手芸	8/21	金	5F浴・水彩画
8/7	金	5F浴	8/22	土	5F浴
8/8	土		8/23	日	
8/9	日		8/24	月	5F浴・書道・誕生会(フルーチェ)
8/10	月	5F浴・書道	8/25	火	フラダンス・陶芸・誕生会(フルーチェ)
8/11	火	フラダンス・陶芸	8/26	水	5F浴・陶芸・誕生会(フルーチェ)
8/12	水	5F浴・陶芸	8/27	木	紙芝居作り・外食会(パミヤ)
8/13	木	ひまわり美容室・紙芝居作り	8/28	金	5F浴・移動美容室・外食会(パミヤ)
8/14	金	5F浴・押し花	8/29	土	5F浴
8/15	土	5F浴	8/30	日	
			8/31	月	5F浴

9/1	火	フラダンス・おやつバザール	9/16	水	展望風呂 音楽療法 書道
9/2	水	5F浴・音楽療法・書道	9/17	木	手芸 陶芸
9/3	木	手芸・陶芸	9/18	金	展望風呂 水彩画
9/4	金	5F浴・水彩画	9/19	土	展望風呂
9/5	土		9/20	日	
9/6	日		9/21	月	展望風呂 茶道
9/7	月	5F浴・茶道	9/22	火	フラダンス 陶芸
9/8	火	フラダンス・陶芸	9/23	水	展望風呂 陶芸
9/9	水	5F浴・陶芸	9/24	木	紙芝居作り 誕生会
9/10	木	紙芝居作り・ひまわり美容室・手芸	9/25	金	展望風呂 移動美容室 誕生会
9/11	金	5F浴・フラダンス	9/26	土	展望風呂 誕生会
9/12	土	5F浴	9/27	日	
9/13	日		9/28	月	展望風呂 書道 外食会(うどん久兵衛屋)
9/14	月	5F浴・書道	9/29	火	外食会(うどん久兵衛屋)
9/15	火	フラダンス 喫茶の日 理髪の日	9/30	水	展望風呂 外食会(うどん久兵衛屋)

10/1	木	手芸・陶芸	10/16	金	5F浴・シニヤガ	水彩画
10/2	金	5F浴・シニヤガ	10/17	土	第2文化祭見学	
10/3	土		10/18	日		
10/4	日		10/19	月	5F浴	
10/5	月	5F浴・茶道	10/20	火	ワガッス・喫茶の日	
10/6	火	ワガッス・おやつバィヤク	10/21	水	5F浴・音楽療法・書道	
10/7	水	音楽療法・書道	10/22	木	紙芝居作り・ドライブ(青梅方面)	
10/8	木	紙芝居作り・ひまわり美容室	10/23	金	5F浴・シニヤガ	水彩画
10/9	金	シニヤガ	10/24	土	5F浴	
10/10	土		10/25	日		
10/11	日		10/26	月	5F浴・書道・誕生食(ペコちゃんのほっぺ)	
10/12	月	書道	10/27	火	ワガッス・陶芸・誕生食(ペコちゃんのほっぺ)	
10/13	火	ワガッス・陶芸	10/28	水	5F浴・誕生食(ペコちゃんのどら焼き)	
10/14	水	陶芸	10/29	木	手芸・外食会(かんぼの宿)	
10/15	木		10/30	金	5F浴・シニヤガ	外食会(かんぼの宿)
			10/31	土	外食会(かんぼの宿)	

11/1	日		11/16	月	5F浴	
11/2	月	5F浴・茶道	11/17	火	ワガッス・喫茶の日・理髪の日	
11/3	火	ワガッス・おやつバィヤク	11/18	水	5F浴・音楽療法・書道	
11/4	水	5F浴・音楽療法・書道	11/19	木	手芸・陶芸	
11/5	木	手芸・陶芸	11/20	金	5F浴	
11/6	金	5F浴・シニヤガ	11/21	土	5F浴	
11/7	土	5F浴	11/22	日		
11/8	日		11/23	月	5F浴・茶道・書道・外食会(よへい)	
11/9	月	5F浴・書道	11/24	火	外食会(よへい)	
11/10	火	ワガッス・陶芸	11/25	水	5F浴・外食会(よへい)	
11/11	水	5F浴・陶芸	11/26	木	紙芝居作り・誕生食(亀焼き)	
11/12	木	紙芝居作り・ひまわり美容室	11/27	金	5F浴・シニヤガ	移動美容室・誕生食(亀焼き)
11/13	金	5F浴・シニヤガ	11/28	土	5F浴・誕生食(亀焼き)	
11/14	土		11/29	日		
11/15	日		11/30	月	5F浴・外食会(よへい)	

12/1	火	おやつバィヤク・陶芸	12/16	水	5F浴・音楽療法・書道	
12/2	水	5F浴・音楽療法・書道	12/17	木	手芸・陶芸・外食会(味の民芸)	
12/3	木	手芸・陶芸	12/18	金	5F浴・シニヤガ	外食会(味の民芸)
12/4	金	5F浴・シニヤガ	12/19	土	5F浴・外食会(味の民芸)	
12/5	土		12/20	日		
12/6	日		12/21	月	5F浴・クリスマス会(大正琴慰問)	
12/7	月	5F・茶道	12/22	火	陶芸・クリスマス会	
12/8	火	陶芸	12/23	水	5F浴・クリスマス会(大正琴慰問)	
12/9	水	5F浴・陶芸	12/24	木		
12/10	木	紙芝居作り・ひまわり美容室	12/25	金	5F浴・シニヤガ	
12/11	金	5F浴・シニヤガ	12/26	土		
12/12	土		12/27	日		
12/13	日		12/28	月	5F浴・餅つき大会	
12/14	月	5F浴・書道	12/29	火		
12/15	火	ワガッス・喫茶の日	12/30	水	5F浴	
			12/31	木	ドライブ(青梅方面)	

1/1	金	休み	1/16	土		
1/2	土		1/17	日		
1/3	日		1/18	月		
1/4	月	5F浴・初詣ドライブ(熊川神社)	1/19	火	ワガッス・おやつバィヤク・理髪の日	
1/5	火	初詣ドライブ(熊川神社)	1/20	水	5F浴・音楽療法・書道	
1/6	水	5F浴・音楽療法・書道・初詣ドライブ(熊川神社)	1/21	木	手芸	
1/7	木	陶芸	1/22	金	5F浴・シニヤガ	水彩画
1/8	金	5F浴・シニヤガ	1/23	土		
1/9	土		1/24	日		
1/10	日		1/25	月	5F浴・書道・外食会(とんでん)	
1/11	月	5F浴・書道・茶道	1/26	火	ワガッス・外食会(とんでん)	
1/12	火	ワガッス・喫茶の日	1/27	水	5F浴・外食会(とんでん)	
1/13	水	5F浴・陶芸	1/28	木	紙芝居作り・誕生食(母大福)	
1/14	木	手芸・ひまわり美容室	1/29	金	5F浴・シニヤガ	移動美容室・誕生食(よもぎ饅頭)
1/15	金	5F浴・シニヤガ	1/30	土	5F浴・誕生食(母大福)	
			1/31	日		

2/1	月	読書	2/16	火	陶芸・喫茶の日	
2/2	火	おやつバィヤク	2/17	水	5F浴・音楽療法・書道・陶芸	
2/3	水	音楽療法	2/18	木	手芸・陶芸	
2/4	木	ひまわり美容室・手芸・陶芸	2/19	金	5F浴・シニヤガ	水彩画
2/5	金	シニヤガ	2/20	土		
2/6	土		2/21	日		
2/7	日		2/22	月	5F浴・書道・誕生食(亀焼き)	
2/8	月	書道	2/23	火	誕生食(亀焼き)	
2/9	火	陶芸	2/24	水	5F浴・誕生食(亀焼き)	
2/10	水	陶芸	2/25	木	紙芝居作り・外食会(ハニヤ)	
2/11	木	紙芝居作り	2/26	金	5F浴・シニヤガ	移動美容室・外食会(ハニヤ)
2/12	金	シニヤガ・押し花	2/27	土	5F浴・外食会(ハニヤ)	
2/13	土		2/28	日		
2/14	日		2/29	月	5F浴	
2/15	月	茶道				

3/1	火	おやつバィヤク	3/16	水	5F浴・音楽療法・書道	
3/2	水	5F浴・音楽療法・書道	3/17	木	手芸・陶芸	
3/3	木	手芸・陶芸	3/18	金	5F浴・シニヤガ	水彩画
3/4	金	5F浴・シニヤガ	3/19	土	5F浴	
3/5	土		3/20	日		
3/6	日		3/21	月	5F浴	
3/7	月	5F浴・茶道	3/22	火	陶芸	
3/8	火	陶芸	3/23	水	5F浴・陶芸	
3/9	水	5F浴・陶芸	3/24	木	紙芝居作り・誕生食(黒ごまブリ)	
3/10	木	紙芝居作り・ひまわり美容室	3/25	金	5F浴・シニヤガ	移動美容室・誕生食(黒ごまブリ)
3/11	金	5F浴・シニヤガ	3/26	土	5F浴・誕生食(黒ごまブリ)	
3/12	土	5F浴	3/27	日		
3/13	日		3/28	月	5F浴・書道・外食会(かんぼの宿)	
3/14	月	5F浴・書道	3/29	火	外食会(かんぼの宿)	
3/15	火	喫茶の日	3/30	水	5F浴・外食会(かんぼの宿)	
			3/31	木	手芸・ドライブ(あきる野・福生・羽村方面)	

上記のほか、日々楽しめるゲームを企画し、ミニゲートボール・ペットボトルのボウリング、スカットボールなど介護職員が工夫を凝らし利用者に楽しんでいただいた。テーブルゲーム、食事前の口腔体操、折り紙教室なども継続的に行い、好評な様子であった。

また、ドライブや多摩川の散歩・日光浴など自然とのふれあいの場を多く設け、手芸では、靴下のリサイクルによる指編みを行なったところ、大好評にて利用者の増員につながった。

さらに、特養のおやつバイキング、喫茶室、その他カラオケ慰問等の慰問へも参加させていただき、利用者楽しんでいただいた。特に毎月の加美平保育園の園児さんの慰問はとても喜ばれている。

給食費実績：5,041,175円

車両費実績：1,474,468円

教養娯楽費実績：941,672円

介護用品費実績：44,847円

医薬品費実績：216,674円

保健衛生費実績：67,774円

被服費実績：0円

日用品費実績：145,109円

消耗器具備品費実績：915,138円

水道光熱費等実績：3,296,020円

【福生市生きがいデイサービス（第2サンシャインビラ・第2市営・扶桑会館）】

第2市営ではご近所の高齢者も多数参加し、活気ある生きがいデイサービス活動を行っている。扶桑会館で行っている本町の高齢者生きがいデイサービスでは第1・3火曜日に開催している。開催内容は、利用者とともに決定し、ドライブ、ショッピング、カラオケなど魅力あるサービスが出来た。

4/1	水	S:5F浴・音楽療法・書道	4/16	木	S:手芸・陶芸 D2:ショッピング(青梅牧場)
4/2	木	S:手芸・陶芸 D2:外食会(徳樹産)・ドライブ(桜見学)	4/17	金	S:5F浴・押し花
4/3	金		4/18	土	
4/4	土		4/19	日	
4/5	日		4/20	月	S:茶道
4/6	月	S:茶道	4/21	火	S:フグ・おやつパ・喫茶の日 H:ドライブ・ショッピング(羽村フェリス・青梅牧場)
4/7	火	S:フグ・おやつパ・喫茶の日 H:のんびりデイ	4/22	水	S:陶芸
4/8	水	S:5F浴・陶芸	4/23	木	D2:第2サンシャインビラ来園
4/9	木	D2:第2サンシャインビラ来園	4/24	金	
4/10	金		4/25	土	
4/11	土		4/26	日	
4/12	日		4/27	月	S:書道
4/13	月	S:書道	4/28	火	S:陶芸
4/14	火	S:フグ・おやつパ・陶芸	4/29	水	S:ドライブ(西多摩雪園方面)
4/15	水	S:5F浴・音楽療法・書道	4/30	木	S:手芸 D2:ゆったりデイ・手作りおやつ(フルーツ作り)

5/1	金	S:5F浴	5/16	土	
5/2	土		5/17	日	
5/3	日		5/18	月	S:茶道
5/4	月	S:茶道	5/19	火	S:フグ・おやつパ・喫茶の日(サビヤ会慰問) H:ショッピング(日の出イオン)
5/5	火	S:フグ・おやつパ・喫茶の日	5/20	水	S:音楽療法・書道・5F浴
5/6	水	S:音楽療法・書道・5F浴	5/21	木	S:手芸・陶芸 H:ショッピング(日の出イオン)
5/7	木	S:陶芸 D2:第2サンシャインビラ来園	5/22	金	S:5F浴
5/8	金	S:5F浴	5/23	土	
5/9	土		5/24	日	
5/10	日		5/25	月	S:書道
5/11	月	S:書道	5/26	火	S:ドライブ(陶芸・川口先生展覧会)
5/12	火	S:陶芸 H:第2サンシャインビラ来園	5/27	水	S:5F浴
5/13	水	S:5F浴	5/28	木	S:紙芝居作り D2:第2サンシャインビラ来園
5/14	木	S:紙芝居作り・手芸 D2:ショッピング(日の出イオン)	5/29	金	S:5F浴
5/15	金	S:5F浴	5/30	土	
			5/31	日	

6/1	月	S:茶道	6/16	火	S:フグ・おやつパ・喫茶の日 H:ショッピング(牧場)
6/2	火	S:フグ・おやつパ・喫茶の日 H:ショッピング(日の出イオン)	6/17	水	S:5F浴・音楽療法・書道
6/3	水	S:音楽療法・書道・5F浴	6/18	木	S:手芸・陶芸 D2:ショッピング(日の出イオン)
6/4	木	S:手芸 D2:ショッピング(日の出イオン)	6/19	金	S:5F浴・押し花
6/5	金	S:5F浴	6/20	土	S:養月劇団慰問
6/6	土		6/21	日	
6/7	日		6/22	月	S:書道
6/8	月	S:書道	6/23	火	S:フグ・おやつパ・陶芸
6/9	火	S:フグ・おやつパ・陶芸	6/24	水	S:5F浴・陶芸
6/10	水	S:5F浴・陶芸	6/25	木	S:紙芝居作り D2:第2サンシャインビラ来園
6/11	木	S:紙芝居作り・陶芸 D2:第2サンシャインビラ来園日	6/26	金	
6/12	金	S:5F浴	6/27	土	
6/13	土		6/28	日	
6/14	日		6/29	月	
6/15	月	S:茶道	6/30	火	S:フグ・おやつパ

7/1	水	S:5F浴・音楽療法・書道	7/16	木	S:手芸・陶芸 第2市営:ドライブ
7/2	木	S:手芸・陶芸 第2市営:ショッピング(日の出イオン)	7/17	金	S:5F浴
7/3	金	S:水彩画	7/18	土	
7/4	土		7/19	日	
7/5	日		7/20	月	S:茶道
7/6	月		7/21	火	S:フグ・おやつパ・喫茶の日
7/7	火	S:フグ・おやつパ・喫茶の日 扶桑:ショッピング(日の出イオン)	7/22	水	S:5F浴・陶芸・書道
7/8	水	S:5F浴・陶芸	7/23	木	S:紙芝居作り 第2市営:のんびりデイ
7/9	木	S:紙芝居作り 第2市営:第2サンシャインビラ来園日	7/24	金	S:5F浴
7/10	金	S:5F浴・押し花	7/25	土	
7/11	土		7/26	日	
7/12	日		7/27	月	S:書道
7/13	月	S:書道	7/28	火	S:フグ・おやつパ・陶芸
7/14	火	扶桑:第2サンシャインビラ来園日	7/29	水	S:5F浴
7/15	水	S:音楽療法・5F浴	7/30	木	S:手芸 第2市営:ショッピング
			7/31	金	S:5F浴

8/1	土		8/16	日	
8/2	日		8/17	月	S:茶道
8/3	月	S:茶道	8/18	火	S:フグ・おやつパ・喫茶の日 扶桑:ドライブ
8/4	火	S:フグ・おやつパ・喫茶の日 扶桑:ショッピング	8/19	水	S:5F浴・音楽療法・書道
8/5	水	S:音楽療法・書道・5F浴	8/20	木	S:手芸・陶芸 第2市営:第2サンシャインビラ来園日
8/6	木	S:手芸・陶芸 第2市営:ショッピング	8/21	金	S:水彩画
8/7	金	S:5F浴	8/22	土	
8/8	土		8/23	日	
8/9	日		8/24	月	S:書道
8/10	月	S:書道	8/25	火	S:フグ・おやつパ
8/11	火	S:フグ・おやつパ・陶芸	8/26	水	S:5F浴・陶芸
8/12	水	S:陶芸	8/27	木	S:紙芝居作り 第2市営:ドライブ
8/13	木	S:紙芝居作り 第2市営:のんびりデイ	8/28	金	S:5F浴
8/14	金	S:5F浴・押し花	8/29	土	
8/15	土		8/30	日	
			8/31	月	

9/1	火	S:フグ・おやつパ・喫茶の日 H:ショッピング(牧場)	9/16	水	S:5F浴・音楽療法・書道
9/2	水	S:音楽療法・書道	9/17	木	S:手芸・陶芸 D2:手芸
9/3	木	S:手芸・陶芸 D2:のんびりデイ	9/18	金	S:水彩画・水彩画
9/4	金	S:水彩画	9/19	土	
9/5	土		9/20	日	
9/6	日		9/21	月	
9/7	月	S:茶道	9/22	火	S:陶芸
9/8	火	S:陶芸	9/23	水	S:5F浴・陶芸
9/9	水	S:5F浴・陶芸	9/24	木	S:紙芝居作り D2:ドライブ(鉄道公園・フェリス・畑ひがん花)
9/10	木	S:紙芝居作り D2:ショッピング(パイン)	9/25	金	S:5F浴・水彩画
9/11	金	S:水彩画	9/26	土	
9/12	土	S:手芸	9/27	日	
9/13	日		9/28	月	S:書道・茶道
9/14	月	S:書道	9/29	火	S:第2サンシャインビラ来園日
9/15	火	S:フグ・おやつパ・喫茶の日	9/30	水	S:5F浴・外食会(うどん久兵衛)

10/1	木	S:手芸・陶芸 D2:ジョブ'ング(ヤコ-西武立川)	10/16	金	S:シニ73ガ・水彩画
10/2	金	S:シニ73ガ・5F浴	10/17	土	S:第2サツシャインビ'ラ文化祭見学
10/3	土		10/18	日	
10/4	日		10/19	月	
10/5	月	S:茶道	10/20	火	S:フガ'ンス・喫茶の日
10/6	火	S:フガ'ンス・おやつバ'イナ' H:ジョブ'ング(あきる野東急)	10/21	水	S:5F浴・音楽療法・書道
10/7	水	S:音楽療法・書道	10/22	木	S:紙芝居作り・ドライブ(青梅方面) D2:第2サツシャインビ'ラ来園日
10/8	木	S:紙芝居作り D2:ジョブ'ング・ドライブ(あきる野・マーズ・秋留舎)	10/23	金	S:シニ73ガ・水彩画・5F浴
10/9	金	S:シニ73ガ	10/24	土	
###	土		10/25	日	
###	日		10/26	月	S:書道
###	月	S:書道	10/27	火	S:陶芸 H:ジョブ'ング(ヤコ-西武立川)
###	火	S:フガ'ンス・陶芸	10/28	水	S:5F浴・陶芸
###	水	S:陶芸	10/29	木	S:手芸・外食会(かんぼの宿) D2:ジョブ'ング(日の出付)
###	木	S:手芸・陶芸 D2:のんびりデイ	10/30	金	S:シニ73ガ・5F浴・外食会(かんぼの宿)
			10/31	土	S:外食会(かんぼの宿)

11/1	日		11/16	月	S:5F浴
11/2	月	S:5F浴・茶道	11/17	火	S:フガ'ンス・喫茶の日 H:ジョブ'ング(ヤコ-青梅・千ヶ瀬)
11/3	火	S:フガ'ンス・おやつバ'イナ'	11/18	水	S:音楽療法・書道・陶芸
11/4	水	S:音楽療法・書道	11/19	木	S:手芸・陶芸 D2:外食'ライ' (かんぼの宿・古里・五日市・八王子)
11/5	木	S:手芸・陶芸 D2:ジョブ'ング(ヤコ-西武立川)	11/20	金	S:5F浴
11/6	金	S:シニ73ガ・水彩画・5F浴	11/21	土	
11/7	土		11/22	日	
11/8	日		11/23	月	S:茶道・書道
11/9	月	S:書道	11/24	火	
###	火	S:フガ'ンス・陶芸 H:第2サツシャインビ'ラ来園日	11/25	水	S:外食会(和食よへい)
###	水	S:5F浴・陶芸	11/26	木	S:紙芝居作り D2:第2サツシャインビ'ラ来園日・ジョブ'ング(あきる野東)
###	木	S:紙芝居作り D2:のんびりデイ	11/27	金	S:5F浴
###	金	S:シニ73ガ・5F浴	11/28	土	
###	土		11/29	日	
###	日		11/30	月	S:5F浴・外食会(和食よへい)

12/1	火	S:フガ'ンス・おやつバ'イナ' H:ジョブ'ング(ヤコ-青梅・あきる野)	12/16	水	S:5F浴・音楽療法・書道
12/2	水	S:5F浴・音楽療法・書道	12/17	木	S:手芸・外食会(味の民芸) D2:ジョブ'ング(日の出付ワオ-ル)
12/3	木	S:手芸・陶芸 D2:ジョブ'ング(ヤコ-西武立川)	12/18	金	S:5F浴・シニ73ガ
12/4	金	S:シニ73ガ・水彩画	12/19	土	S:外食会(味の民芸)
12/5	土		12/20	日	
12/6	日		12/21	月	S:5F浴・クリスマス会(大正琴慰問)
12/7	月	S:5F浴・茶道	12/22	火	S:陶芸・クリスマス会 H:第2サツシャインビ'ラ来園日・ジョブ'ング(ヤコ-)
12/8	火	S:フガ'ンス	12/23	水	S:5F浴・陶芸・クリスマス会(大正琴慰問)
12/9	水	S:5F浴・陶芸	12/24	木	D2:第2サツシャインビ'ラ来園日(おしるこ作り)
###	木	S:紙芝居作り D2:ドライブ(あきる野・瀬音の湯)	12/25	金	S:シニ73ガ・5F浴
###	金	S:シニ73ガ・水彩画・5F浴	12/26	土	
###	土		12/27	日	
###	日		12/28	月	S:5F浴・餅つき大会
###	月	S:書道	12/29	火	
###	火	S:フガ'ンス・喫茶の日	12/30	水	
			12/31	木	S:ドライブ(青梅方面)

1/1	金	休み	1/16	土	
1/2	土		1/17	日	
1/3	日		1/18	月	
1/4	月	S:初詣ドライブ(熊川神社)	1/19	火	S:フガ'ンス・おやつバ'イナ' H:のんびりデイ
1/5	火	S:初詣ドライブ(熊川神社)	1/20	水	S:音楽療法・書道
1/6	水	S:5F浴・音楽療法・書道・初詣ドライブ(熊川神社)	1/21	木	S:手芸 D2:第2サツシャインビ'ラ来園日
1/7	木	S:陶芸 D2:初詣ドライブ(熊川神社・日の出付)	1/22	金	S:5F浴・シニ73ガ・水彩画
1/8	金	S:5F浴・シニ73ガ	1/23	土	
1/9	土		1/24	日	
1/10	日		1/25	月	S:5F浴
1/11	月	S:茶道・書道	1/26	火	S:フガ'ンス H:第2サツシャインビ'ラ来園日
1/12	火	S:フガ'ンス・喫茶の日	1/27	水	S:5F浴・外食会(とんでん)
1/13	水	S:5F浴・陶芸	1/28	木	S:紙芝居作り D2:ジョブ'ング(西武立川ヤコ-)
1/14	木	S:紙芝居作り・手芸 D2:のんびりデイ	1/29	金	S:5F浴・シニ73ガ・水彩画
1/15	金	S:シニ73ガ	1/30	土	
			1/31	日	

2/1	月	S:5F浴・茶道	2/16	火	S:陶芸・喫茶の日 H:ジョブ'ング(日の出)
2/2	火	S:おやつバ'イナ' H:ジョブ'ング(トウカド-)	2/17	水	S:5F浴・音楽療法・書道
2/3	水	S:5F浴・音楽療法	2/18	木	S:手芸・陶芸 D2:ドライブ(瀬音の湯)
2/4	木	S:手芸・陶芸 D2:ジョブ'ング(日の出付)	2/19	金	S:シニ73ガ・水彩画
2/5	金	S:5F浴・シニ73ガ・水彩画	2/20	土	
2/6	土		2/21	日	
2/7	日		2/22	月	S:5F浴・書道
2/8	月	S:5F浴・書道	2/23	火	
2/9	火	S:陶芸	2/24	水	S:5F浴・書道
2/10	水	S:陶芸	2/25	木	S:紙芝居作り D2:第2サツシャインビ'ラ来園日
2/11	木	S:紙芝居作り D2:第2サツシャインビ'ラ来園日	2/26	金	S:シニ73ガ・外食会(ハ-ミヤ)
2/12	金	S:5F浴・シニ73ガ・押し花	2/27	土	
2/13	土		2/28	日	
2/14	日		2/29	月	S:5F浴
2/15	月	S:5F浴・茶道			

3/1	火	S:おやつバ'イナ' H:ドライブ(瑞穂・耕心館)	3/16	水	S:音楽療法・書道・5F浴
3/2	水	S:5F浴・音楽療法・書道	3/17	木	S:手芸・陶芸 D2:ジョブ'ング(ヤコ-西武立川)
3/3	木	S:手芸・陶芸 D2:ドライブ(瑞穂・耕心館)	3/18	金	S:シニ73ガ・水彩画
3/4	金	S:5F浴・シニ73ガ・水彩画	3/19	土	
3/5	土		3/20	日	
3/6	日		3/21	月	S:5F浴
3/7	月	S:5F浴・茶道	3/22	火	S:陶芸
3/8	火		3/23	水	S:陶芸
3/9	水	S:5F浴・陶芸	3/24	木	S:紙芝居作り D2:第2サツシャインビ'ラ来園日
3/10	木	S:紙芝居作り D2:第2サツシャインビ'ラ来園日	3/25	金	S:5F浴・シニ73ガ
3/11	金	S:5F浴・シニ73ガ・押し花	3/26	土	
3/12	土		3/27	日	
3/13	日		3/28	月	S:5F浴・書道・外食会(かんぼの宿)
3/14	月	S:5F浴・書道	3/29	火	S:外食会(かんぼの宿) H:第2サツシャインビ'ラ来園日
3/15	火	S:喫茶の日	3/30	水	S:5F浴・外食会(かんぼの宿)
			3/31	木	S:手芸 D2:のんびりデイ

趣味の会活動報告

生きがいのある快適で豊かな日常生活を送ることが出来るよう、第2サンシャインビラで開催しているクラブ活動を活用して、「趣味の会」を提供し、この会を通じて仲間づくり、老いや障害の受容、心身機能の維持向上、自信の回復、孤立感の解消を図る。書道・手芸・華道・陶芸・水彩画・茶道・押花・アメリカンフラワー・フラダンス・紙芝居の「趣味の会」の活動をおこなった。

クラブ活動実施時には当日来園されたの多くの利用者が参加し、笑顔の耐えない活気のある時間を過ごして頂けた。特に、太極拳・フラダンスについては、普段は体を動かす機会が少ない利用者が活発に参加され、心身のリフレッシュに多いに役立っている。

記録については第2サンシャインビラ事業報告書を参照のこと。

研修報告

東京都社会福祉協議会開催の研修、施設内研修などの参加を推進し、介護職員のスキル向上を目指した。研修実施記録については第2サンシャインビラ事業報告書を参照のこと。

旅費交通費・研修費実績：4,151円

【施設設備改善及び備品購入報告について】

- ① 物品購入実績 実績なし
- ② 施設における共通経費は併設第2サンシャインビラと按分