

平成28年度

通所介護事業
(併設型通所介護事業)
(併設型介護予防通所介護事業)
事業報告書

社会福祉法人福陽会

高齢者在宅サービスセンター加美

高齢者在宅サービスセンター加美 事業報告書 目次

・通所事業

(併設型通所介護事業・併設型介護予防通所介護事業

・高齢者生きがい活動支援デイサービス)

通所事業事業報告・中長期経営計画達成状況	1
職員配置	2
併設型通所介護・介護予防通所介護事業利用実績	3-4
入浴サービス利用実績	5
生きがいデイサービス実績	6-7
通所事業行事活動報告	8-11
生きがいデイサービス行事活動報告	12-15
クラブ活動報告	16
研修参加状況	16

・通所事業（併設型通所介護事業・併設型介護予防通所介護事業）

事業報告

在宅サービスセンターは、年度当初事業計画の基本目的・基本方針に則り、独自の特色を打ち出し、利用者のさまざまなニーズに対応すべくサービスの充実及び運営面の効率化を図り、地域の利用者に喜んで選ばれる『魅力あるセンターづくり』に重点を置き、利用者数の獲得を目指し事業を行った。

事業計画の重点施策で掲げた内容を踏まえ、サービス内容については毎月多様な行事を企画し（誕生会、手作りおやつ、ドライブ、外食会、季節行事など）、また趣味の会も書道・陶芸・押し花・手芸・水彩画、紙芝居、専門スタッフによる音楽リハビリの開催など、利用者がセンターでの一日を楽しく過ごしていただけるよう心掛けた。

介護職員は、経費削減を目指し、備品管理・在庫管理を徹底し、必要なものを必要なだけ発注するように心がけた。また安全第一を考えた介護・看護に努め、毎日のミーティングでは、成功事例、失敗事例を出し合い、又、利用者や家族のニーズを深く掘り下げていくことにより、より良いサービスの提供に努めた。送迎時の安全対策目標に関しては、ドライバーミーティングを毎月開催し徹底した安全運行により無事故無違反を達成した。

利用者数定員目標については、一年間の延べ利用者数を前年度と比較すると、併設型通所介護事業では前年度延べ利用者数10,223人に対し、今年度延べ利用者数9,707人と516人減となった。安定した利用者確保には、併設居宅支援事業所からの新規利用者紹介、既存利用者の週利用回数の増加を図ることが効果的であり、また、地域の居宅支援事業所からの新規利用者獲得が重要である。そのためにもセンターからの各種情報発信や多様なサービスメニューを取り揃え魅力あるセンターにしていく必要がある。

通所デイはショートステイを活用され、最終的にサンシャインビラ、第2サンシャインビラ・第3サンシャインビラに入所されるケースが多くみられ、法人全体としては利用者並びにその家族に、幅広いサービスを提供出来たと思われる。

通所介護・介護予防通所介護実績：83,588,072円

【中長期経営計画達成状況】

利用者様が明るく豊かに生活でき、利用者様のご家族様が施設生活に対して信頼や安心を感じてもらえるような、個々のニーズにあったサービス提供並びにプライバシーに配慮したサービス提供の充実をはかるべく、事業運営を心がけ、そして利用者・地域住民から評価される質の高いサービス提供することができた。年度当初目標を常に心がけ、一年間の事業運営にあたり、結果として、冒頭のとおり成果を残すことが出来た。次年度以降も職員が初心を忘れずに各自が責任を持って業務を遂行していく。

・職員配置（3月31日現在）

併設型通所介護 介護予防通所介護

職 種	常 勤		非 常 勤	
	人数	専任・兼務状況	人数	専任・兼務状況
管 理 者	1人	他事業を兼務		
生 活 相 談 員	2人	専任・機能訓練指導員を兼務	1人	
介 護 職 員			13人	
看 護 職 員			3人	
機 能 訓 練 指 導 員			必要数	生活相談員・看護職員を兼務
調 理 員	必要数	他事業を兼務		
運 転 手				全利用日送迎時間帯に勤務
事 務 職 員	1人	他事業を兼務	1人	他事業を兼務

人件費実績：66,445,305円

福利厚生費実績：680,212円

併設型通所介護事業利用実績

平成28年度における併設型通所事業の実績を振り返ると、延べ利用者数では、前年度に比べ516名減となった（データ1）。

一日当りの平均は昨年度平均32.87名のところ、本年度は31.21名となった（データ2）。

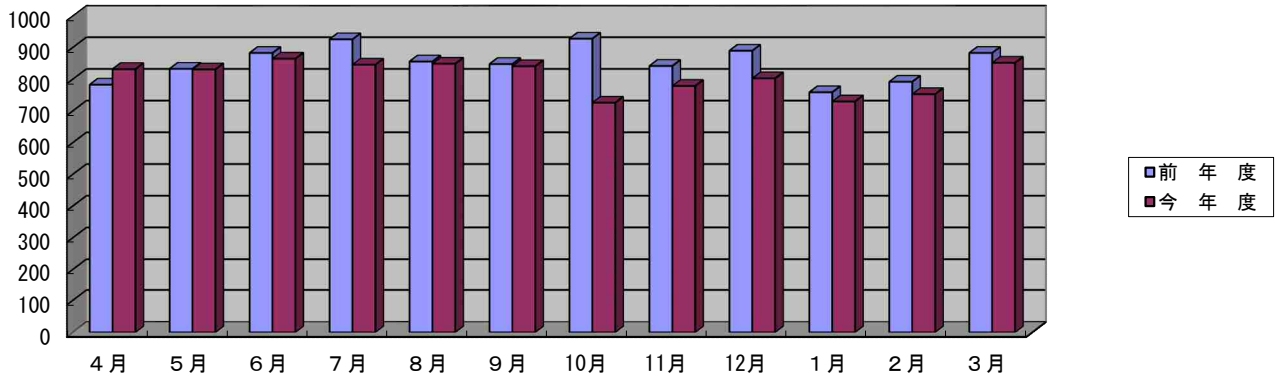
1年を通じケアマネジャーと協力し利用者増加のために努めたが、体調不良、特養への入所等により増加した利用者数が減少してしまうケースが多く、介護保険制度では利用実績が即収入につながるため利用者増加のための更なる営業努力並びにサービスの質の向上に努めていく。

併設型通所介護事業 月別延べ利用者数（データ1）

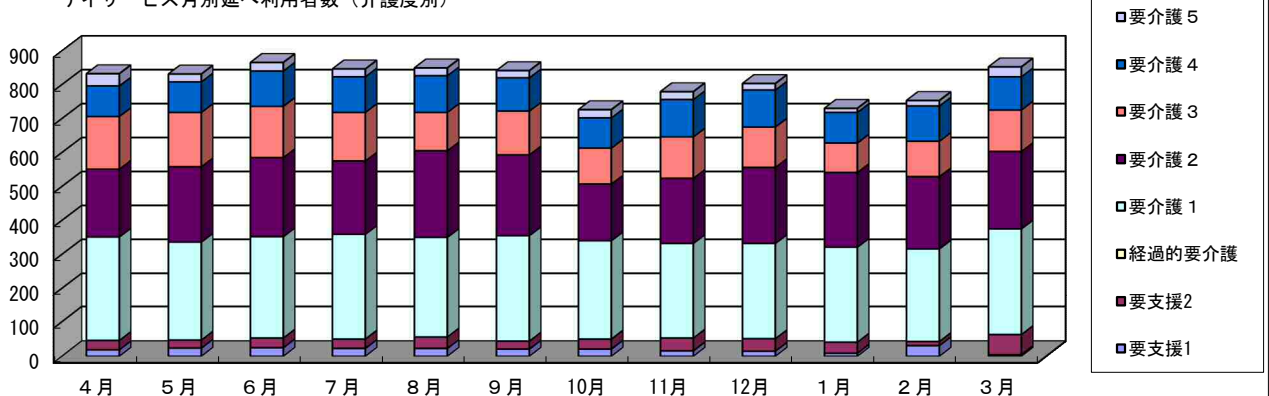
単位：人

	4月	5月	6月	7月	8月	9月	10月	11月	12月	1月	2月	3月	total
前年度	783	833	883	926	856	848	928	842	890	759	792	883	10,223
今年度	832	831	865	846	849	841	726	779	803	730	753	852	9,707
要支援1	19	24	25	23	23	21	21	16	15	9	31	5	232
要支援2	27	23	28	27	33	23	29	37	36	32	12	58	365
経過的要介護	0	0	0	0	0	0	0	0	0	0	0	0	0
要介護1	305	289	299	309	294	311	290	279	281	280	273	312	3,522
要介護2	200	222	233	216	255	238	167	192	224	220	213	228	2,608
要介護3	155	160	151	143	113	129	106	122	119	87	104	122	1,511
要介護4	90	90	104	105	108	98	89	110	109	90	104	98	1,195
要介護5	36	23	25	23	23	21	24	23	19	12	16	29	274
	832	831	865	846	849	841	726	779	803	730	753	852	9,707
今年度-前年度	49	△2	△18	△80	△7	△7	△202	△63	△87	△29	△39	△31	△516

デイサービス月別利用者延べ人員



デイサービス月別延べ利用者数（介護度別）



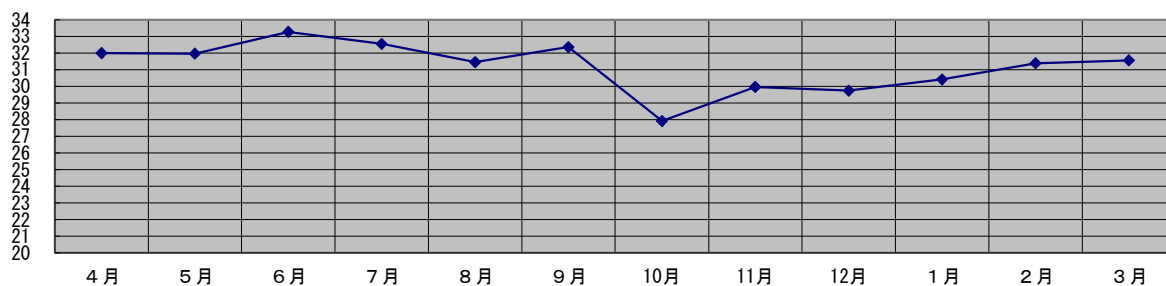
併設型通所介護一日平均利用者数

(データ2)

単位：人

	4月	5月	6月	7月	8月	9月	10月	11月	12月	1月	2月	3月	total
平均利用者数 ①÷②	32.00	31.96	33.27	32.54	31.44	32.35	27.92	29.96	29.74	30.42	31.38	31.56	31.21
延べ利用者数 ①	832	831	865	846	849	841	726	779	803	730	753	852	9,707
開所日数 ②	26	26	26	26	27	26	26	26	27	24	24	27	311

デイサービス一日平均利用者数

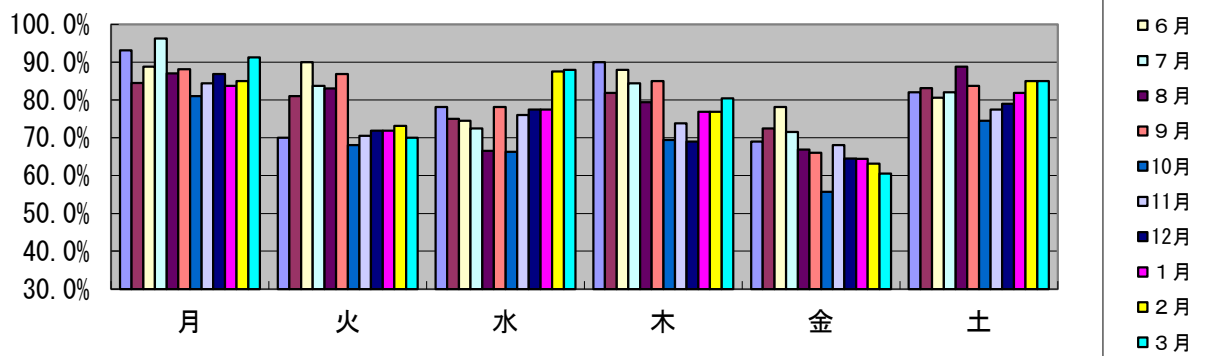


曜日別平均稼働率年間集計表

併設型通所介護 (定員35名)

	月	火	水	木	金	土
4月	93.1%	70.0%	78.1%	90.0%	69.0%	82.0%
5月	84.5%	81.0%	75.0%	81.9%	72.5%	83.1%
6月	88.8%	90.0%	74.5%	88.0%	78.1%	80.6%
7月	96.3%	83.8%	72.5%	84.4%	71.5%	82.0%
8月	87.0%	83.0%	66.5%	79.4%	66.9%	88.8%
9月	88.1%	86.9%	78.1%	85.0%	66.0%	83.8%
10月	81.0%	68.1%	66.3%	69.4%	55.6%	74.5%
11月	84.4%	70.5%	76.0%	73.8%	68.1%	77.5%
12月	86.9%	71.9%	77.5%	69.0%	64.5%	79.0%
1月	83.8%	71.9%	77.5%	76.9%	64.4%	81.9%
2月	85.0%	73.1%	87.5%	76.9%	63.1%	85.0%
3月	91.3%	70.0%	88.0%	80.5%	60.5%	85.0%
年間平均	87.5%	76.7%	76.5%	79.6%	66.7%	81.9%

併設型通所介護



入浴サービス利用実績

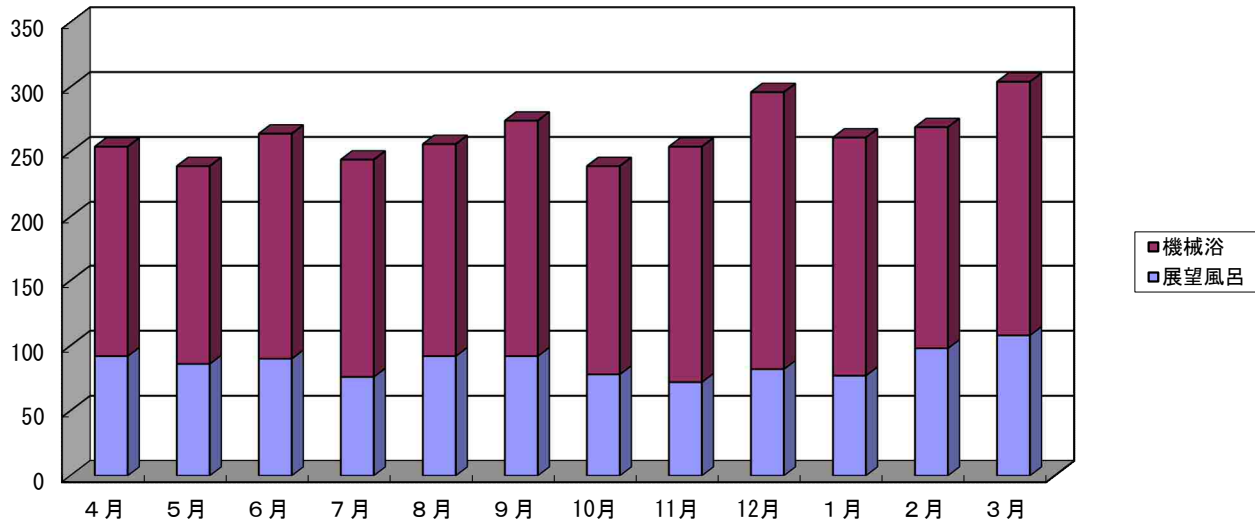
平成28年度における入浴サービスの実績は下記の通りである。

デイサービス入浴サービス

単位：人

	4月	5月	6月	7月	8月	9月	10月	11月	12月	1月	2月	3月	total
展望風呂	92	86	90	76	92	92	78	72	82	77	98	108	1,043
機械浴	162	153	174	168	164	182	161	182	214	184	171	196	2,111

デイサービス月別入浴利用者延べ人員



高齢者生きがい活動支援デイサービス 事業報告

福生市からの委託事業で、おおむね65歳以上の自立の高齢者を対象に、生き甲斐づくりや心身機能の維持向上、介護予防及び閉じこもり防止を目的として事業活動を行った。

高齢者生き甲斐活動支援デイサービス延べ利用人員実績簿(第2サンシャインビル)

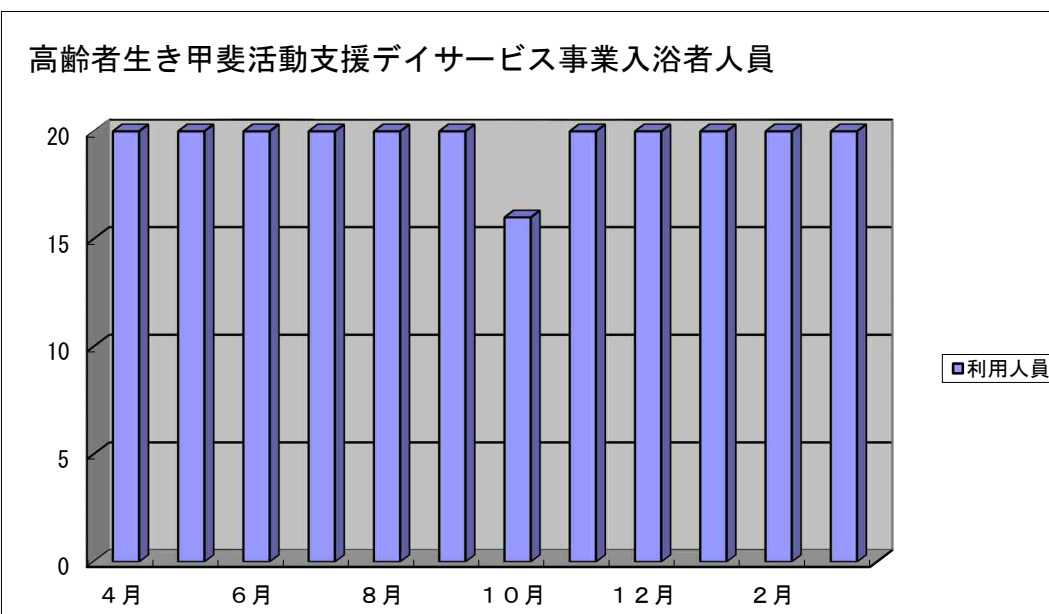
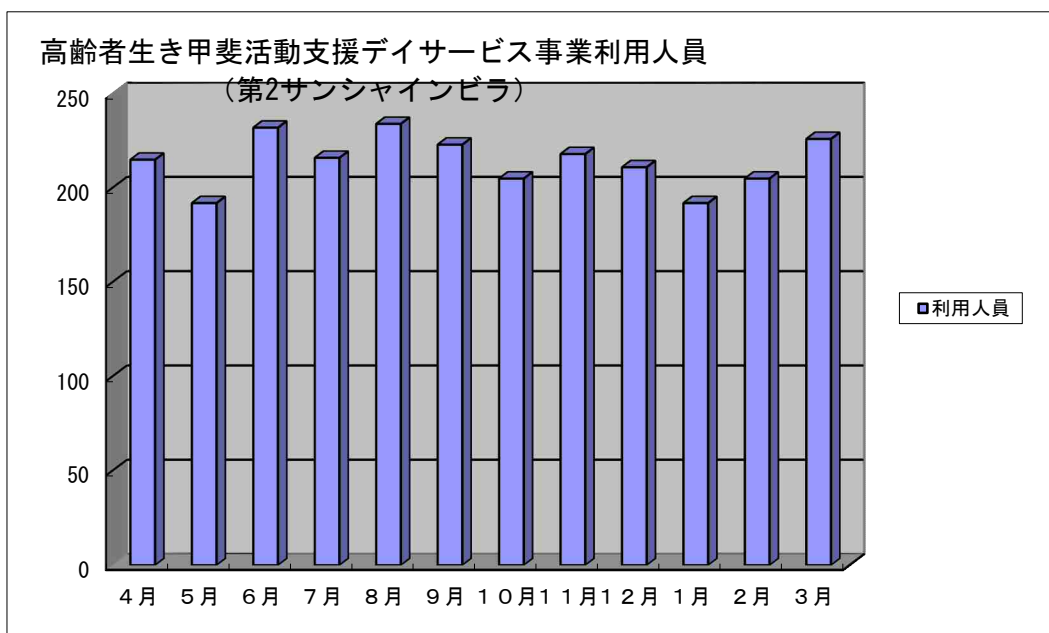
単位：名

月	4月	5月	6月	7月	8月	9月	10月	11月	12月	1月	2月	3月	total
利用人員	215	192	232	216	234	223	205	218	211	192	205	226	2,569

高齢者生き甲斐活動支援デイサービス入浴サービス(一般浴)延べ利用人員実績簿

単位：名

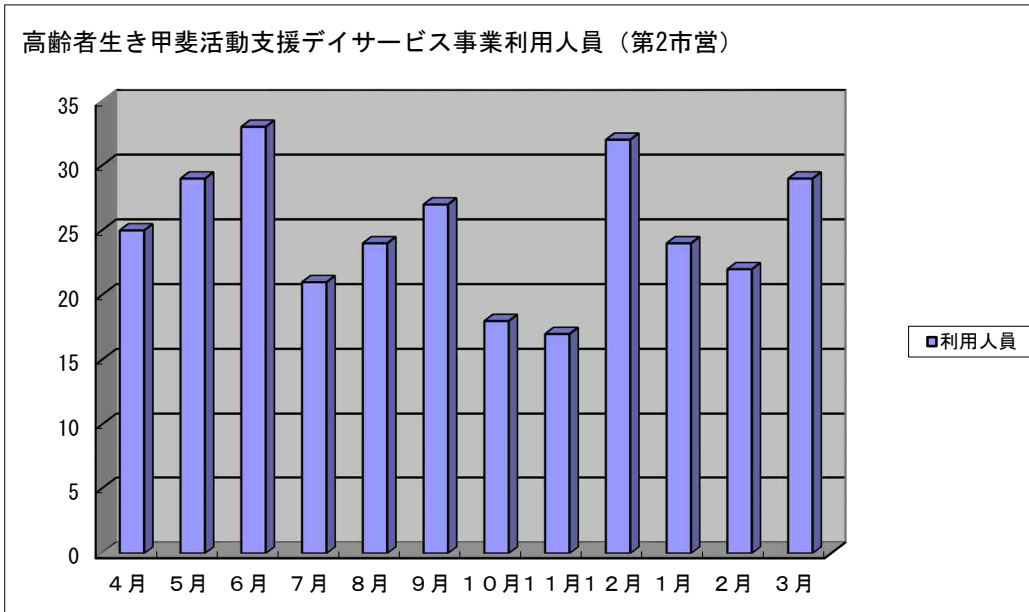
月	4月	5月	6月	7月	8月	9月	10月	11月	12月	1月	2月	3月	total
利用人員	33	28	30	26	28	25	16	21	27	20	28	33	315



高齢者生き甲斐活動支援デイサービス延べ利用人員実績簿(第2市営)

単位：名

月	4月	5月	6月	7月	8月	9月	10月	11月	12月	1月	2月	3月	total
利用人員	25	29	33	21	24	27	18	17	32	24	22	29	301



委託料実績：15,000,000円

4/1	金	5F 浴・シヤコガ [®] ・水彩画
4/2	土	5F 浴
4/3	日	
4/4	月	5F 浴
4/5	火	おやつパ [®] 作シヤ
4/6	水	5F 浴・音楽療法・書道
4/7	木	陶芸
4/8	金	5F 浴・シヤコガ [®]
4/9	土	5F 浴
4/10	日	
4/11	月	5F 浴
4/12	火	押し花・陶芸
4/13	水	5F 浴・陶芸
4/14	木	紙芝居作り・手芸
4/15	金	5F 浴・シヤコガ [®] ・水彩画

4/16	土	5F 浴
4/17	日	
4/18	月	5F 浴
4/19	火	喫茶の日
4/20	水	5F 浴・音楽療法・書道
4/21	木	手芸・陶芸
4/22	金	5F 浴・移動美容室
4/23	土	5F 浴・ト [®] ライブ [®] (第3サツシャインビ [®] ラ観桜会)
4/24	日	
4/25	月	5F 浴・書道
4/26	火	陶芸
4/27	水	5F 浴・陶芸
4/28	木	紙芝居作り・外食会(久兵衛屋)
4/29	金	5F 浴・シヤコガ [®] ・外食会(久兵衛屋)
4/30	土	5F 浴・外食会(久兵衛屋)

5/1	日	
5/2	月	5F 浴・茶道
5/3	火	おやつパ [®] 作シヤ
5/4	水	5F 浴・音楽療法・書道
5/5	木	陶芸
5/6	金	5F 浴・シヤコガ [®] ・水彩画
5/7	土	5F 浴
5/8	日	
5/9	月	5F 浴・書道
5/10	火	押し花
5/11	水	5F 浴・陶芸
5/12	木	ひまわり美容室
5/13	金	5F 浴・シヤコガ [®] ・紙芝居作り
5/14	土	5F 浴
5/15	日	

5/16	月	5F 浴・茶道
5/17	火	喫茶の日
5/18	水	5F 浴・音楽療法・書道
5/19	木	陶芸
5/20	金	5F 浴・シヤコガ [®] ・水彩画
5/21	土	5F 浴
5/22	日	
5/23	月	5F 浴・書道・外食会(和食よへい)
5/24	火	外食会(和食よへい)
5/25	水	5F 浴・陶芸・外食会(和食よへい)
5/26	木	誕生食(白玉ぜんざい)
5/27	金	5F 浴・シヤコガ [®] ・紙芝居作り・誕生食(白玉ぜんざい)
5/28	土	5F 浴・誕生食(白玉ぜんざい)
5/29	日	
5/30	月	5F 浴
5/31	火	手芸・ト [®] ライブ [®] (青梅方面)

6/1	水	5F 浴・音楽療法・書道
6/2	木	陶芸・手芸
6/3	金	5F 浴・シヤコガ [®] ・水彩画
6/4	土	5F 浴
6/5	日	
6/6	月	5F 浴
6/7	火	おやつパ [®] 作シヤ
6/8	水	5F 浴・陶芸
6/9	木	ひまわり美容室
6/10	金	5F 浴・シヤコガ [®]
6/11	土	5F 浴
6/12	日	
6/13	月	5F 浴・書道
6/14	火	押し花・陶芸
6/15	水	5F 浴・音楽療法・書道

6/16	木	手芸・陶芸
6/17	金	5F 浴・シヤコガ [®]
6/18	土	5F 浴
6/19	日	
6/20	月	5F 浴
6/21	火	
6/22	水	5F 浴
6/23	木	外食会(とんでん)
6/24	金	5F 浴・シヤコガ [®] ・紙芝居作り・移動美容室・外食会(とんでん)
6/25	土	5F 浴・外食会(とんでん)
6/26	日	
6/27	月	5F 浴・書道・誕生食(マ [®] レス)
6/28	火	陶芸・誕生食(マ [®] レス)
6/29	水	5F 浴・誕生食(マ [®] レス)
6/30	木	手芸・ト [®] ライブ [®] (あきる野・青梅方面)

7/1	金	5F 浴・シヤコガ [®] ・水彩画
7/2	土	5F 浴
7/3	日	
7/4	月	5F 浴・茶道
7/5	火	おやつパ [®] 作シヤ
7/6	水	5F 浴・音楽療法
7/7	木	陶芸
7/8	金	5F 浴・シヤコガ [®] ・紙芝居作り
7/9	土	5F 浴
7/10	日	
7/11	月	5F 浴・書道
7/12	火	押し花・陶芸
7/13	水	5F 浴・陶芸

7/16	土	
7/17	日	
7/18	月	5F 浴・茶道
7/19	火	喫茶の日
7/20	水	5F 浴・音楽療法・書道・外食会(おくたま路)
7/21	木	手芸・陶芸
7/22	金	5F 浴・紙芝居作り・移動美容室
7/23	土	5F 浴
7/24	日	
7/25	月	5F 浴・書道
7/26	火	陶芸
7/27	水	5F 浴・陶芸
7/28	木	誕生食(亀焼き)

7/14	木	ひまわり美容室・手芸
7/15	金	5F 浴・シヤカ

7/29	金	5F 浴・シヤカ・誕生食(亀焼き)
7/30	土	5F 浴・誕生食(亀焼き)
7/31	日	

8/1	月	5F 浴・茶道
8/2	火	おやつパ` 作
8/3	水	5F 浴・音楽療法・書道
8/4	木	手芸・陶芸・ひまわり美容室
8/5	金	5F 浴・シヤカ
8/6	土	5F 浴
8/7	日	
8/8	月	5F 浴・書道
8/9	火	陶芸
8/10	水	5F 浴・陶芸
8/11	木	
8/12	金	5F 浴・シヤカ・紙芝居作り
8/13	土	5F 浴
8/14	日	
8/15	月	5F 浴・茶道

8/16	火	喫茶の日(サックス演奏慰問)
8/17	水	5F 浴・音楽療法・書道
8/18	木	手芸・陶芸
8/19	金	5F 浴・シヤカ・水彩画
8/20	土	5F 浴
8/21	日	
8/22	月	5F 浴
8/23	火	陶芸
8/24	水	5F 浴・陶芸
8/25	木	
8/26	金	5F 浴・シヤカ・紙芝居作り
8/27	土	5F 浴・外食会(ハ`ミヤ)
8/28	日	
8/29	月	5F 浴・書道・誕生食(フルーツ`リン)
8/30	火	誕生食(フルーツ`リン)
8/31	水	5F 浴・誕生食(フルーツ`リン)

9/1	木	手芸・陶芸
9/2	金	5F 浴・水彩画
9/3	土	5F 浴
9/4	日	
9/5	月	5F 浴・茶道・セツ`ソ草の会
9/6	火	おやつパ` 作(福永が村会慰問)
9/7	水	5F 浴・音楽療法・書道
9/8	木	ひまわり美容室
9/9	金	5F 浴・紙芝居作り
9/10	土	5F 浴
9/11	日	
9/12	月	5F 浴・書道
9/13	火	陶芸
9/14	水	5F 浴・陶芸
9/15	木	手芸・陶芸

9/16	金	5F 浴・シヤカ・水彩画
9/17	土	5F 浴
9/18	日	
9/19	月	5F 浴・茶道
9/20	火	喫茶の日
9/21	水	5F 浴・音楽療法・書道
9/22	木	誕生食(モン`ランケキ)
9/23	金	5F 浴・紙芝居作り・誕生食(モン`ランケキ)
9/24	土	5F 浴・誕生食(モン`ランケキ)
9/25	日	
9/26	月	5F 浴・書道・外食会(よへい)
9/27	火	陶芸・外食会(よへい)
9/28	水	5F 浴・陶芸・外食会(よへい)
9/29	木	手芸
9/30	金	5F 浴

10/1	土	5F 浴
10/2	日	
10/3	月	5F 浴・茶道
10/4	火	おやつパ` 作
10/5	水	5F 浴・音楽療法
10/6	木	陶芸
10/7	金	5F 浴
10/8	土	5F 浴・文化祭見学
10/9	日	
10/10	月	5F 浴・書道
10/11	火	陶芸
10/12	水	5F 浴・陶芸
10/13	木	ひまわり美容室
10/14	金	5F 浴・紙芝居作り
10/15	土	5F 浴

10/16	日	
10/17	月	5F 浴
10/18	火	喫茶の日
10/19	水	5F 浴・音楽療法・書道
10/20	木	手芸・陶芸
10/21	金	5F 浴・シヤカ・水彩画
10/22	土	5F 浴
10/23	日	
10/24	月	5F 浴・書道
10/25	火	陶芸・誕生食(ハ`ソ`キョ`らやき)
10/26	水	5F 浴・陶芸・誕生食(ハ`ソ`キョ`リン)
10/27	木	
10/28	金	5F 浴・紙芝居作り
10/29	土	5F 浴・外食会(かんぼの宿)
10/30	日	
10/31	月	5F 浴

11/1	火	焼き芋大会
11/2	水	5F 浴・音楽療法・書道
11/3	木	手芸・陶芸
11/4	金	5F 浴
11/5	土	5F 浴
11/6	日	
11/7	月	5F 浴・茶道
11/8	火	
11/9	水	5F 浴・陶芸

11/16	水	5F 浴・書道
11/17	木	手芸・陶芸
11/18	金	5F 浴・シヤカ・水彩画
11/19	土	5F 浴・シヤカ・水彩画
11/20	日	
11/21	月	5F 浴・茶道
11/22	火	陶芸
11/23	水	5F 浴・音楽療法
11/24	木	誕生食(亀焼き)

11/10	木	
11/11	金	5F 浴・紙芝居作り
11/12	土	5F 浴
11/13	日	
11/14	月	5F 浴・書道
11/15	火	喫茶の日

11/25	金	5F 浴・紙芝居作り・誕生食(亀焼き)
11/26	土	5F 浴・誕生食(亀焼き)
11/27	日	
11/28	月	5F 浴・書道・外食会(かんぽの宿)
11/29	火	外食会(かんぽの宿)
11/30	水	5F 浴・外食会(かんぽの宿)

12/1	木	手芸・陶芸
12/2	金	5F 浴
12/3	土	5F 浴
12/4	日	
12/5	月	5F 浴・茶道
12/6	火	喫茶の日
12/7	水	5F 浴・音楽療法・書道
12/8	木	手芸
12/9	金	5F 浴・紙芝居作り
12/10	土	5F 浴
12/11	日	
12/12	月	5F 浴・書道
12/13	火	陶芸
12/14	水	5F 浴・陶芸
12/15	木	手芸・陶芸

12/16	金	5F 浴・シニョカ ^o ・水彩画
12/17	土	5F 浴・第2 サンシャインビ ^o クリスマス会見学
12/18	日	
12/19	月	5F 浴・茶道
12/20	火	喫茶の日
12/21	水	5F 浴・音楽療法・書道
12/22	木	クリスマス会
12/23	金	5F 浴・クリスマス会
12/24	土	クリスマス会
12/25	日	
12/26	月	5F 浴・書道・外食会(一作)
12/27	火	餅つき大会・外食会(一作)
12/28	水	5F 浴・陶芸
12/29	木	ト ^o ライブ ^o (青梅方面)
12/30	金	5F 浴・ト ^o ライブ ^o (青梅方面)
12/31	土	5F 浴

1/1	日	休み
1/2	月	
1/3	火	
1/4	水	5F 浴・音楽療法・初詣ト ^o ライブ ^o
1/5	木	陶芸・初詣ト ^o ライブ ^o
1/6	金	5F 浴・初詣ト ^o ライブ ^o
1/7	土	5F 浴
1/8	日	
1/9	月	5F 浴・茶道・書道
1/10	火	陶芸・喫茶の日
1/11	水	5F 浴・陶芸
1/12	木	手芸
1/13	金	5F 浴・紙芝居作り
1/14	土	5F 浴
1/15	日	

1/16	月	5F 浴
1/17	火	おやつパ ^o 仲間 ^o
1/18	水	5F 浴・音楽療法
1/19	木	手芸・陶芸
1/20	金	5F 浴・シニョカ ^o ・水彩画
1/21	土	5F 浴
1/22	日	
1/23	月	5F 浴・茶道・書道・外食会(とんでん)
1/24	火	陶芸・外食会(とんでん)
1/25	水	5F 浴・陶芸・外食会(とんでん)
1/26	木	誕生食(おしるこ)
1/27	金	5F 浴・紙芝居作り・誕生食(おしるこ)
1/28	土	5F 浴・鬼退治・誕生食(おしるこ)
1/29	日	
1/30	月	5F 浴
1/31	火	

2/1	水	5F 浴・音楽療法
2/2	木	手芸・陶芸
2/3	金	5F 浴
2/4	土	5F 浴
2/5	日	
2/6	月	5F 浴・茶道
2/7	火	おやつパ ^o 仲間 ^o
2/8	水	5F 浴・陶芸
2/9	木	
2/10	金	5F 浴・紙芝居作り
2/11	土	5F 浴
2/12	日	
2/13	月	5F 浴
2/14	火	陶芸
2/15	水	5F 浴・音楽療法

2/16	木	手芸・陶芸
2/17	金	5F 浴・水彩画
2/18	土	5F 浴
2/19	日	
2/20	月	5F 浴・茶道・誕生食(亀焼き)
2/21	火	喫茶の日・陶芸
2/22	水	5F 浴・陶芸・誕生食(亀焼き)
2/23	木	外食会(とんでん)
2/24	金	5F 浴・シニョカ ^o ・紙芝居作り
2/25	土	5F 浴・外食会(とんでん)
2/26	日	
2/27	月	5F 浴・書道
2/28	火	陶芸・誕生食(亀焼き)

3/1	水	5F 浴・音楽療法・書道
3/2	木	手芸・陶芸
3/3	金	5F 浴
3/4	土	5F 浴
3/5	日	
3/6	月	5F 浴・茶道

3/16	木	手芸・陶芸
3/17	金	5F 浴・水彩画
3/18	土	5F 浴
3/19	日	
3/20	月	5F 浴・茶道
3/21	火	喫茶の日

3/7	火	おやつバイキング
3/8	水	5F 浴・陶芸
3/9	木	
3/10	金	5F 浴・紙芝居作り
3/11	土	5F 浴
3/12	日	
3/13	月	5F 浴・書道
3/14	火	陶芸
3/15	水	5F 浴・音楽療法・書道

3/22	水	5F 浴・陶芸
3/23	木	誕生食(おはぎ)
3/24	金	5F 浴・紙芝居作り・誕生食(おはぎ)
3/25	土	5F 浴・誕生食(おはぎ)
3/26	日	
3/27	月	5F 浴・書道・外食会(かんぼの宿)
3/28	火	陶芸・外食会(かんぼの宿)
3/29	水	5F 浴・陶芸・外食会(かんぼの宿)
3/30	木	手芸・ドライブ(あきる野方面)
3/31	金	5F 浴

上記のほか、日々楽しめるゲームを企画し、ミニゲートボール・ペットボトルのボウリング、スカットボールなど介護職員が工夫を凝らし利用者に楽しんでいただいた。テーブルゲーム、食事前の口腔体操、折り紙教室なども継続的に行い、好評な様子であった。

また、ドライブや多摩川の散歩・日光浴など自然とのふれあいの場を多く設け、手芸では、靴下のリサイクルによる指編みを行なったところ、大好評にて利用者の増員につながった。

さらに、特養のおやつバイキング、喫茶室、その他カラオケ慰問等の慰問へも参加させていただき、利用者楽しんでいただいた。特に毎月の加美平保育園の園児さんの慰問はとても喜ばれている。

給食費実績：4,837,530円

車両費実績：1,793,565円

教養娯楽費実績：879,814円

介護用品費実績：111,456円

医薬品費実績：194,387円

保健衛生費実績：82,235円

被服費実績：14,040円

日用品費実績：123,137円

消耗器具備品費実績：111,699円

水道光熱費等実績：2,294,896円

【福生市生きがいデイサービス（第2サンシャインビル・第2市営）】

第2市営ではご近所の高齢者も多数参加し、活気ある生きがいデイサービス活動を行っている。
開催内容は、利用者とともに決定し、ドライブ、ショッピング、カラオケなど魅力あるサービスが出来る。

4/1	金	5F 浴・シヤガ・水彩画
4/2	土	
4/3	日	
4/4	月	5F 浴・茶道
4/5	火	おやつ・仲間
4/6	水	5F 浴・音楽療法・書道
4/7	木	陶芸 D2:ショッピング・ドライブ(日の出付)
4/8	金	5F 浴・シヤガ
4/9	土	
4/10	日	
4/11	月	5F 浴・書道
4/12	火	陶芸
4/13	水	5F 浴・陶芸
4/14	木	紙芝居作り・手芸 D2:のんびりデイ
4/15	金	5F 浴・シヤガ・水彩画

4/16	土	
4/17	日	
4/18	月	5F 浴・茶道
4/19	火	喫茶の日
4/20	水	5F 浴・音楽療法・書道
4/21	木	手芸・陶芸 D2:ショッピング・ドライブ(ファーマーズ・あきる台公園)
4/22	金	5F 浴
4/23	土	
4/24	日	
4/25	月	5F 浴・書道
4/26	火	
4/27	水	5F 浴・陶芸
4/28	木	紙芝居作り D2:第2サンシャインビル来園日(コヒセリ作り)
4/29	金	5F 浴・シヤガ
4/30	土	

5/1	日	
5/2	月	5F 浴・茶道
5/3	火	おやつ・仲間
5/4	水	音楽療法・書道
5/5	木	陶芸 D2:のんびりデイ
5/6	金	5F 浴・シヤガ・水彩画
5/7	土	
5/8	日	
5/9	月	5F 浴・書道
5/10	火	陶芸・押し花
5/11	水	5F 浴・陶芸
5/12	木	D2:ショッピング・ドライブ(日の出付・西多摩霊園方面)
5/13	金	5F 浴・シヤガ・紙芝居作り
5/14	土	
5/15	日	

5/16	月	5F 浴・茶道
5/17	火	喫茶の日
5/18	水	5F 浴・音楽療法・書道
5/19	木	陶芸 D2:ドライブ(あきる台公園方面)
5/20	金	5F 浴・シヤガ・水彩画
5/21	土	
5/22	日	
5/23	月	5F 浴・書道・外食会(和食よへい)
5/24	火	
5/25	水	5F 浴・陶芸・外食会(和食よへい)
5/26	木	D2:第2サンシャインビル来園日
5/27	金	5F 浴・シヤガ・水彩画
5/28	土	
5/29	日	
5/30	月	
5/31	火	手芸

6/1	水	5F 浴・音楽療法・書道
6/2	木	手芸・陶芸 D2:ドライブ(青梅吹上しょうぶ園)
6/3	金	5F 浴・シヤガ・水彩画
6/4	土	
6/5	日	
6/6	月	茶道
6/7	火	おやつ・仲間
6/8	水	5F 浴・陶芸
6/9	木	D2:第2サンシャインビル来園日
6/10	金	5F 浴・シヤガ・紙芝居作り
6/11	土	
6/12	日	
6/13	月	5F 浴・書道
6/14	火	押し花・陶芸
6/15	水	5F 浴・音楽療法・書道

6/16	木	手芸・陶芸 D2:ショッピング・ドライブ(青梅材コ・西多摩霊園方面)
6/17	金	5F 浴・シヤガ
6/18	土	
6/19	日	
6/20	月	5F 浴・茶道
6/21	火	
6/22	水	5F 浴・陶芸
6/23	木	D2:第2サンシャインビル来園日
6/24	金	シヤガ・紙芝居作り・外食会(とんでん)
6/25	土	外食会(とんでん)
6/26	日	
6/27	月	5F 浴・書道
6/28	火	
6/29	水	5F 浴
6/30	木	手芸・ドライブ(あきる野方面) D2:のんびりデイ

7/1	金	5F 浴・シヤガ・水彩画・七夕飾り
7/2	土	
7/3	日	
7/4	月	5F 浴・茶道

7/16	土	
7/17	日	
7/18	月	茶道
7/19	火	喫茶の日

7/5	火	おやつパ ｲﾝｸﾞ
7/6	水	音楽療法
7/7	木	陶芸 D2:ｼﾞｮｯﾋﾞﾝｸﾞ(ﾏｺｰ西武立川店)
7/8	金	ｼﾞｮｯﾋﾞﾝｸﾞ・紙芝居作り
7/9	土	
7/10	日	
7/11	月	5F浴・書道
7/12	火	押し花・陶芸
7/13	水	5F浴
7/14	木	手芸 D2:のんびりﾃﾞｲ
7/15	金	5F浴・ｼﾞｮｯﾋﾞﾝｸﾞ・水彩画

7/20	水	音楽療法・書道
7/21	木	手芸 D2:ｼﾞｮｯﾋﾞﾝｸﾞ(ﾏｺｰ)
7/22	金	5F浴・紙芝居作り
7/23	土	
7/24	日	
7/25	月	書道
7/26	火	陶芸
7/27	水	5F浴・陶芸
7/28	木	D2:第2サﾝｼﾞｬｲﾝﾋﾞﾗ来園日
7/29	金	5F浴・ｼﾞｮｯﾋﾞﾝｸﾞ
7/30	土	5F浴
7/31	日	

8/1	月	5F浴・茶道
8/2	火	おやつパ ｲﾝｸﾞ
8/3	水	音楽療法・書道
8/4	木	手芸・陶芸 D2:ｼﾞｮｯﾋﾞﾝｸﾞ(ﾏｺｰ青梅)
8/5	金	5F浴・ｼﾞｮｯﾋﾞﾝｸﾞ
8/6	土	5F浴
8/7	日	
8/8	月	5F浴・書道
8/9	火	陶芸
8/10	水	5F浴・陶芸
8/11	木	D2:第2サﾝｼﾞｬｲﾝﾋﾞﾗ来園
8/12	金	ｼﾞｮｯﾋﾞﾝｸﾞ・紙芝居作り
8/13	土	
8/14	日	
8/15	月	茶道

8/16	火	喫茶の日
8/17	水	音楽療法・書道
8/18	木	手芸・陶芸 D2:のんびりﾃﾞｲ
8/19	金	5F浴・ｼﾞｮｯﾋﾞﾝｸﾞ・水彩画
8/20	土	5F浴
8/21	日	
8/22	月	
8/23	火	陶芸
8/24	水	5F浴・陶芸
8/25	木	D2:健康相談(理学療法士訪問)
8/26	金	5F浴・ｼﾞｮｯﾋﾞﾝｸﾞ・紙芝居作り
8/27	土	5F浴
8/28	日	
8/29	月	書道
8/30	火	
8/31	水	

9/1	木	手芸・陶芸 D2:ｼﾞｮｯﾋﾞﾝｸﾞ(ﾏｺｰ西武立川)
9/2	金	水彩画
9/3	土	
9/4	日	
9/5	月	茶道
9/6	火	おやつパ ｲﾝｸﾞ(福生ｶﾌﾞﾝｲﾝｽﾃｲﾄﾞ)
9/7	水	5F浴・音楽療法・書道
9/8	木	D2:第2サﾝｼﾞｬｲﾝﾋﾞﾗ来園
9/9	金	紙芝居作り
9/10	土	
9/11	日	
9/12	月	書道
9/13	火	陶芸
9/14	水	5F浴・陶芸
9/15	木	手芸・陶芸 D2:ｼﾞｮｯﾋﾞﾝｸﾞ(ﾏｺｰ青梅)

9/16	金	ｼﾞｮｯﾋﾞﾝｸﾞ・水彩画
9/17	土	
9/18	日	
9/19	月	茶道
9/20	火	喫茶の日
9/21	水	音楽療法・書道
9/22	木	D2:のんびりﾃﾞｲ
9/23	金	紙芝居作り
9/24	土	5F浴
9/25	日	
9/26	月	書道
9/27	火	陶芸
9/28	水	陶芸
9/29	木	手芸 D2:外食会ﾄﾞﾗｲﾌﾞ(おくたま路・瑞穂ｺﾝﾊﾟｰｸ)
9/30	金	5F浴

10/1	土	
10/2	日	
10/3	月	茶道
10/4	火	おやつパ ｲﾝｸﾞ
10/5	水	5F浴・音楽療法
10/6	木	手芸・陶芸 D2:ｼﾞｮｯﾋﾞﾝｸﾞ(ﾏｺｰ西武立川)
10/7	金	
10/8	土	文化祭見学
10/9	日	
10/10	月	書道
10/11	火	陶芸
10/12	水	陶芸
10/13	木	D2:第2サﾝｼﾞｬｲﾝﾋﾞﾗ来園

10/16	日	
10/17	月	
10/18	火	喫茶の日
10/19	水	音楽療法・書道
10/20	木	手芸・陶芸
10/21	金	ｼﾞｮｯﾋﾞﾝｸﾞ・水彩画
10/22	土	
10/23	日	
10/24	月	書道
10/25	火	陶芸
10/26	水	陶芸
10/27	木	D2:のんびりﾃﾞｲ
10/28	金	紙芝居作り

10/14	金	紙芝居作り
10/15	土	

10/29	土	
10/30	日	
10/31	月	

11/1	火	焼き芋大会
11/2	水	音楽療法・書道
11/3	木	手芸・陶芸 D2: サンシャイン®文化祭見学
11/4	金	
11/5	土	
11/6	日	
11/7	月	茶道
11/8	火	
11/9	水	5F 浴・陶芸
11/10	木	D2: ドライブ®・ショッピング®(青梅方面・ヤコ)
11/11	金	紙芝居作り
11/12	土	
11/13	日	
11/14	月	書道
11/15	火	喫茶の日

11/16	水	書道
11/17	木	手芸・陶芸 D2: のんびりデー
11/18	金	シニア®・水彩画
11/19	土	
11/20	日	
11/21	月	茶道
11/22	火	
11/23	水	音楽療法・陶芸
11/24	木	D2: 第2サンシャイン®来園
11/25	金	紙芝居作り
11/26	土	
11/27	日	
11/28	月	書道
11/29	火	
11/30	水	5F 浴

12/1	木	手芸・陶芸 D2: ドライブ®(多摩湖方面)
12/2	金	
12/3	土	5F 浴
12/4	日	
12/5	月	5F 浴・茶道
12/6	火	喫茶の日
12/7	水	5F 浴・音楽療法・書道
12/8	木	手芸 D2: ショッピング®(ヤコ-西武立川)
12/9	金	紙芝居作り
12/10	土	5F 浴
12/11	日	
12/12	月	5F 浴・書道
12/13	火	陶芸
12/14	水	5F 浴・陶芸
12/15	木	手芸・陶芸 D2: ショッピング®(ヤコ-西武立川)

12/16	金	シニア®・水彩画
12/17	土	5F 浴・第2サンシャイン®クリスマス会見学
12/18	日	
12/19	月	茶道
12/20	火	喫茶の日
12/21	水	5F 浴・音楽療法・書道
12/22	木	クリスマス会 D2: 第2サンシャイン®来園・クリスマスおやつ作り(コマブリ)
12/23	金	クリスマス会
12/24	土	5F 浴・クリスマス会
12/25	日	
12/26	月	書道
12/27	火	
12/28	水	
12/29	木	D2: のんびりデー
12/30	金	
12/31	土	

1/1	日	子休み
1/2	月	
1/3	火	
1/4	水	音楽療法・福笑い
1/5	木	陶芸 D2: のんびりデー(甘酒作り)
1/6	金	
1/7	土	
1/8	日	
1/9	月	茶道・書道
1/10	火	陶芸・喫茶の日
1/11	水	5F 浴・陶芸
1/12	木	手芸 D2: ショッピング®・ドライブ®(ヤコ・拜島大師方面)
1/13	金	紙芝居作り
1/14	土	
1/15	日	

1/16	月	
1/17	火	おやつパーティー
1/18	水	5F 浴・音楽療法
1/19	木	手芸・陶芸 D2: ショッピング®・ドライブ®(八王子道の駅・甲州街道)
1/20	金	5F 浴・シニア®・水彩画
1/21	土	
1/22	日	
1/23	月	茶道・書道
1/24	火	陶芸
1/25	水	5F 浴・陶芸
1/26	木	D2: 第2サンシャイン®来園(おしるこ作り)
1/27	金	紙芝居作り
1/28	土	鬼退治
1/29	日	
1/30	月	
1/31	火	

2/1	水	5F 浴・音楽療法
-----	---	-----------

2/16	木	手芸・陶芸 D2: ショッピング®・ドライブ®(日の出バス・サマランド方面)
------	---	--

2/2	木	手芸・陶芸 D2：ショッピング・ドライブ（ヤコ-青梅・横田基地方面）
2/3	金	
2/4	土	5F 浴
2/5	日	
2/6	月	茶道
2/7	火	おやつパティン
2/8	水	陶芸
2/9	木	D3：のんびりデイ
2/10	金	5F 浴・紙芝居作り
2/11	土	
2/12	日	
2/13	月	
2/14	火	
2/15	水	音楽療法

2/17	金	水彩画
2/18	土	5F 浴
2/19	日	
2/20	月	5F 浴・茶道
2/21	火	陶芸・喫茶の日
2/22	水	陶芸
2/23	木	D2：第2サンシャインバラ園
2/24	金	シニアガ・紙芝居作り
2/25	土	
2/26	日	
2/27	月	書道
2/28	火	陶芸

3/1	水	音楽療法・書道
3/2	木	手芸・陶芸 D2：ドライブ（瑞穂・耕心館）
3/3	金	5F 浴・福生四小5年生訪問
3/4	土	5F 浴
3/5	日	
3/6	月	5F 浴・茶道
3/7	火	おやつパティン
3/8	水	5F 浴・陶芸
3/9	木	D2：第2サンシャインバラ園
3/10	金	5F 浴・紙芝居作り
3/11	土	
3/12	日	
3/13	月	5F 浴・書道
3/14	火	
3/15	水	5F 浴・音楽療法・書道

3/16	木	手芸・陶芸 D2：ショッピング・ドライブ（ヤコ-武蔵村山～瑞穂）
3/17	金	水彩画
3/18	土	5F 浴
3/19	日	
3/20	月	5F 浴・茶道
3/21	火	喫茶の日
3/22	水	5F 浴
3/23	木	D2：のんびりデイ
3/24	金	5F 浴・シニアガ・紙芝居作り
3/25	土	
3/26	日	
3/27	月	5F 浴・書道
3/28	火	陶芸・外食会（かんぽの宿）
3/29	水	
3/30	木	手芸 D2：ドライブ（秋留台公園）
3/31	金	

趣味の会活動報告

生きがいのある快適で豊かな日常生活を送ることが出来るよう、第2サンシャインビラで開催しているクラブ活動を活用して、「趣味の会」を提供し、この会を通じて仲間づくり、老いや障害の受容、心身機能の維持向上、自信の回復、孤立感の解消を図る。書道・手芸・華道・陶芸・水彩画・茶道・押花・アメリカンフラワー・シニアヨガ・紙芝居・音楽リハビリの「趣味の会」の活動をおこなった。

クラブ活動実施時には当日来園されたの多くの利用者が参加し、笑顔の耐えない活気のある時間を過ごして頂けた。特に、シニアヨガ・音楽リハビリについては、普段は体を動かす機会が少ない利用者が活発に参加され、心身のリフレッシュに多いに役立っている。

記録については第2サンシャインビラ事業報告書を参照のこと。

研修報告

東京都社会福祉協議会開催の研修、施設内研修などの参加を推進し、介護職員のスキル向上を目指した。研修実施記録については第2サンシャインビラ事業報告書を参照のこと。

旅費交通費・研修費実績：1,865円

【施設設備改善及び備品購入報告について】

- ① 物品購入実績 実績なし
- ② 施設における共通経費は併設第2サンシャインビラと按分