

平成29年度

# 通所介護事業

(併設型通所介護事業)

(併設型介護予防通所介護事業・総合事業通所介護事業)

(高齢者生きがい活動支援デイサービス)

# 事業報告書

社会福祉法人福陽会

高齢者在宅サービスセンター加美

# 高齢者在宅サービスセンター加美 事業報告書 目次

## ・通所事業

(併設型通所介護事業・併設型介護予防通所介護事業・総合事業通所介護事業  
・高齢者生きがい活動支援デイサービス)

事業報告・中長期経営計画達成状況.....	1
職員配置.....	2
併設型通所介護他事業利用実績.....	3-6
入浴サービス利用実績.....	7
生きがいデイサービス実績.....	8-9
通所事業行事活動報告.....	10-13
生きがいデイサービス行事活動報告.....	14-17
クラブ活動報告.....	18
研修参加状況.....	18

## ・通所事業（併設型通所介護事業・併設型介護予防通所介護事業・総合事業）

### 事業報告

在宅サービスセンターは、年度当初事業計画の基本目的・基本方針に則り、独自の特色を打ち出し、利用者のさまざまなニーズに対応すべくサービスの充実及び運営面の効率化を図り、地域の利用者に喜んで選ばれる『魅力あるセンターづくり』に重点を置き、利用者数の獲得を目指し事業を行った。

事業計画の重点施策で掲げた内容を踏まえ、サービス内容については毎月多様な行事を企画し（誕生会、手作りおやつ、ドライブ、外食会、季節行事など）、また趣味の会も書道・陶芸・手芸・水彩画、紙芝居、専門スタッフによる音楽リハビリの開催など、利用者がセンターでの一日を楽しく過ごしていただけるよう心掛けた。

介護職員は、経費削減を目指し、備品管理・在庫管理を徹底し、必要なものを必要なだけ発注するように心がけた。また安全第一を考えた介護・看護に努め、毎日のミーティングでは、成功事例、失敗事例を出し合い、又、利用者や家族のニーズを深く掘り下げていくことにより、より良いサービスの提供に努めた。送迎時の安全対策目標に関しては、ドライバーミーティングを毎月開催し徹底した安全運行により無事故無違反を達成した。

利用者数定員目標については、一年間の延べ利用者数を前年度と比較すると、併設型通所介護事業では前年度延べ利用者数9,707人に対し、今年度延べ利用者数9,627人と80人減となった。安定した利用者確保には、併設居宅支援事業所からの新規利用者紹介、既存利用者の週利用回数の増加を図ることが効果的であり、また、地域の居宅支援事業所からの新規利用者獲得が重要である。そのためにもセンターからの各種情報発信や多様なサービスメニューを取り揃え魅力あるセンターにしていく必要がある。

通所デイはショートステイを活用され、最終的にサンシャインビラ、第2サンシャインビラ・第3サンシャインビラに入所されるケースが多くみられ、法人全体としては利用者並びにその家族に、幅広いサービスを提供出来たと思われる。

通所介護・介護予防通所介護・総合事業実績：87,692,979円

#### 【中長期経営計画達成状況】

利用者様が明るく豊かに生活でき、利用者様のご家族様が施設生活に対して信頼や安心を感じてもらえるような、個々のニーズにあったサービス提供並びにプライバシーに配慮したサービス提供の充実をはかるべく、事業運営を心がけ、そして利用者・地域住民から評価される質の高いサービス提供することができた。年度当初目標を常に心がけ、一年間の事業運営にあたり、結果として、冒頭のとおり成果を残すことが出来た。次年度以降も職員が初心を忘れずに各自が責任を持って業務を遂行していく。

・職員配置（3月31日現在）

併設型通所介護 介護予防通所介護 総合事業

職 種	常 勤		非 常 勤	
	人数	専任・兼務状況	人数	専任・兼務状況
管 理 者	1人	他事業を兼務		
生 活 相 談 員	2人	専任・機能訓練指導員を兼務	1人	
介 護 職 員			13人	
看 護 職 員			3人	
機 能 訓 練 指 導 員			必要数	生活相談員・看護職員を兼務
調 理 員	必要数	他事業を兼務		
運 転 手				全利用日送迎時間帯に勤務
事 務 職 員	1人	他事業を兼務	1人	他事業を兼務

人件費実績：63,809,703円

福利厚生費実績：779,120円

### 併設型通所介護事業利用実績

平成29年度における併設型通所事業の実績を振り返ると、延べ利用者数では、前年度に比べ80名減となった（データ1）。

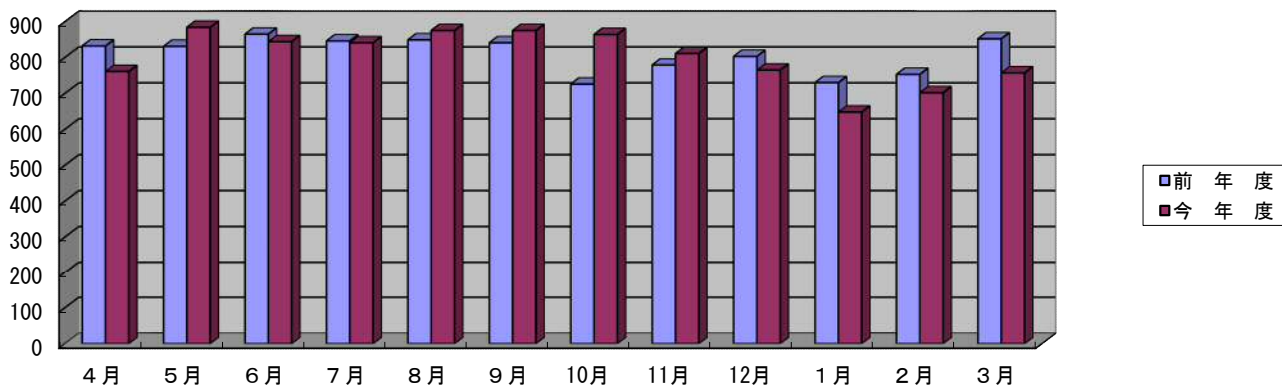
一日当たりの平均は昨年度平均32.87名のところ、本年度は31.05名となった（データ2）。

併設型通所介護事業 月別延べ利用者数（データ1）

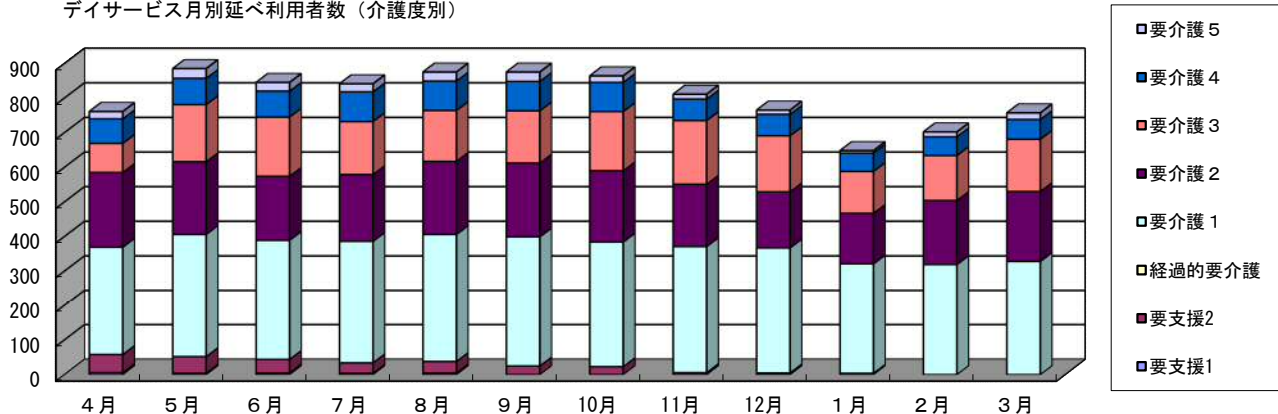
単位：人

	4月	5月	6月	7月	8月	9月	10月	11月	12月	1月	2月	3月	total
前年度	832	831	865	846	849	841	726	779	803	730	753	852	9,707
今年度	761	884	844	841	875	875	864	811	765	648	702	757	9,627
要支援1	6	4	5	4	5	0	0	0	0	0	0	0	24
要支援2	52	48	39	30	33	25	23	6	5	4	0	0	265
経過的要介護	0	0	0	0	0	0	0	0	0	0	0	0	0
要介護1	311	354	345	352	368	374	361	365	362	317	319	328	4,156
要介護2	216	210	185	193	211	213	206	180	162	146	185	202	2,309
要介護3	84	165	171	153	147	151	171	184	162	121	130	151	1,790
要介護4	71	76	75	86	85	85	84	62	62	53	54	57	850
要介護5	21	28	25	23	26	27	19	14	12	7	14	19	235
	761	885	845	841	875	875	864	811	765	648	702	757	9,629
今年度-前年度	△ 71	53	△ 21	△ 5	26	34	138	32	△ 38	△ 82	△ 51	△ 95	△ 80

デイサービス月別利用者延べ人員



デイサービス月別延べ利用者数（介護度別）



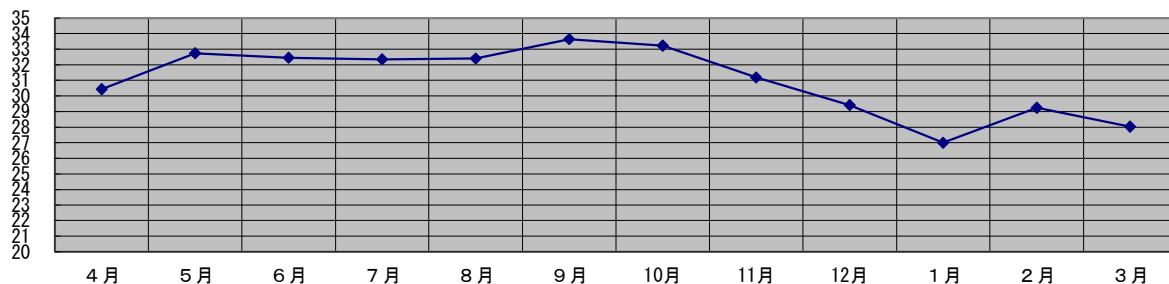
併設型通所介護一日平均利用者数

(データ2)

単位：人

	4月	5月	6月	7月	8月	9月	10月	11月	12月	1月	2月	3月	total
平均利用者数 ①÷②	30.44	32.74	32.46	32.35	32.41	33.65	33.23	31.19	29.42	27.00	29.25	28.04	31.05
延べ利用者数 ①	761	884	844	841	875	875	864	811	765	648	702	757	9,627
開所日数 ②	25	27	26	26	27	26	26	26	26	24	24	27	310

デイサービスー日平均利用者数

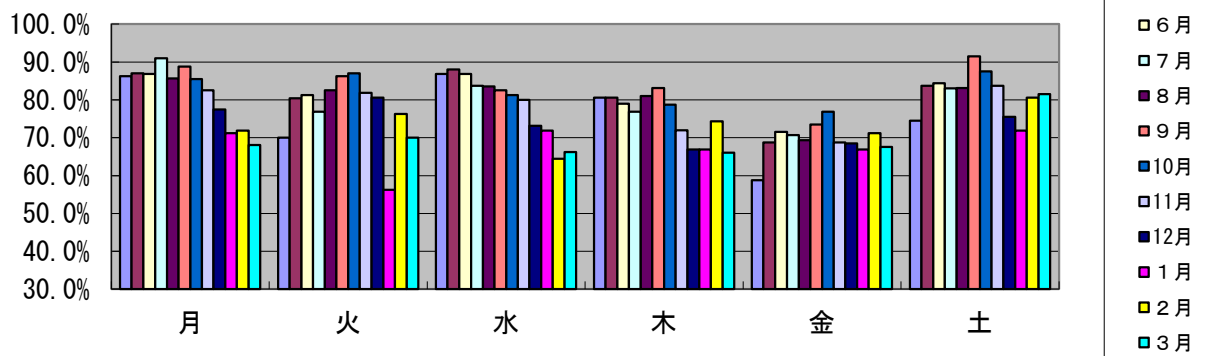


曜日別平均稼働率年間集計表

併設型通所介護 (定員35名)

	月	火	水	木	金	土
4月	86.3%	70.0%	86.9%	80.6%	58.8%	74.5%
5月	87.0%	80.5%	88.0%	80.6%	68.8%	83.8%
6月	86.9%	81.3%	86.9%	79.0%	71.5%	84.4%
7月	91.0%	76.9%	83.8%	76.9%	70.6%	83.0%
8月	85.6%	82.5%	83.5%	81.0%	69.4%	83.1%
9月	88.8%	86.3%	82.5%	83.1%	73.5%	91.5%
10月	85.5%	87.0%	81.3%	78.8%	76.9%	87.5%
11月	82.5%	81.9%	80.0%	72.0%	68.8%	83.8%
12月	77.5%	80.6%	73.1%	66.9%	68.5%	75.5%
1月	71.3%	56.3%	71.9%	66.9%	66.9%	71.9%
2月	71.9%	76.3%	64.4%	74.4%	71.3%	80.6%
3月	68.1%	70.0%	66.3%	66.0%	67.5%	81.5%
年間平均	81.9%	77.4%	79.0%	75.5%	69.4%	81.8%

併設型通所介護



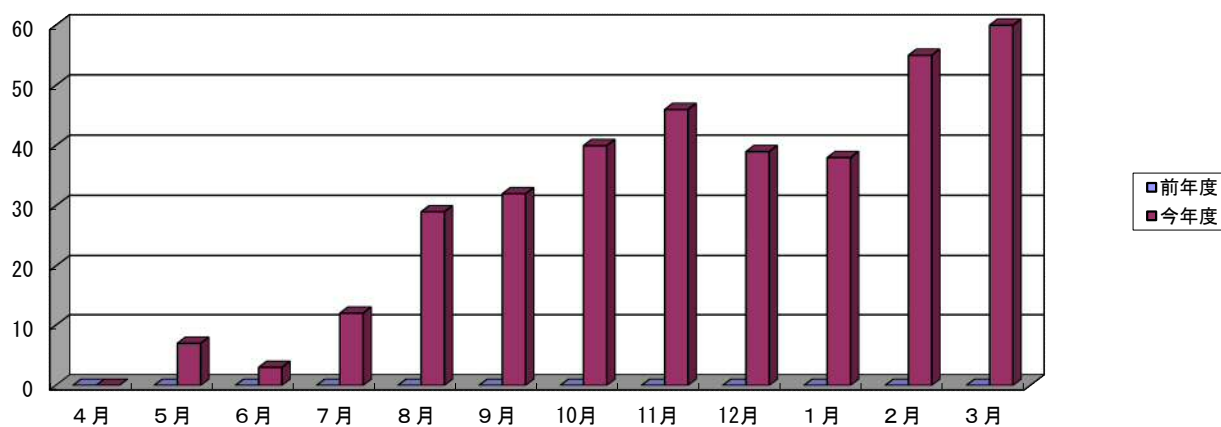
介護予防・日常生活支援総合事業利用実績  
 平成29年度における介護予防・日常生活支援総合事業の実績は以下の通りとなった。

介護予防・日常生活支援総合事業介護月別延べ利用者数 (データ3)

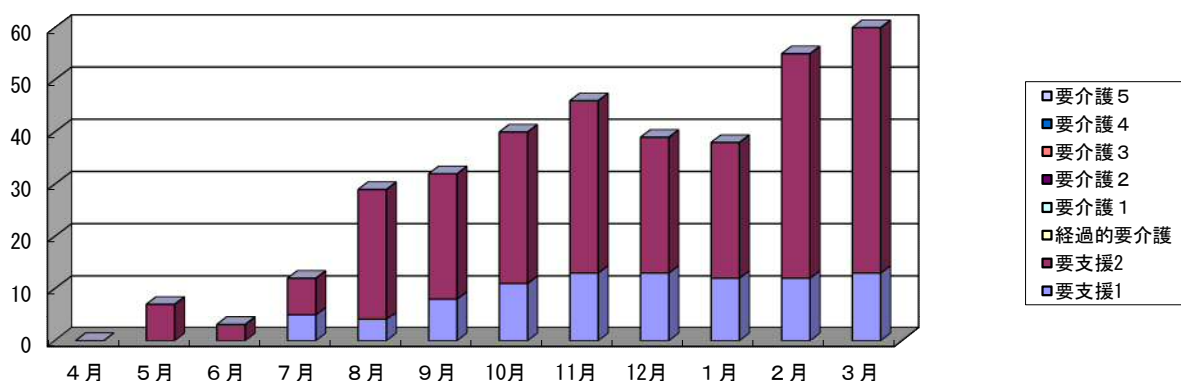
単位：人

	4月	5月	6月	7月	8月	9月	10月	11月	12月	1月	2月	3月	total
前年度	0	0	0	0	0	0	0	0	0	0	0	0	0
今年度	0	7	3	12	29	32	40	46	39	38	55	60	361
要支援1	0	0	0	5	4	8	11	13	13	12	12	13	91
要支援2	0	7	3	7	25	24	29	33	26	26	43	47	270
経過的要介護	0	0	0	0	0	0	0	0	0	0	0	0	0
要介護1	0	0	0	0	0	0	0	0	0	0	0	0	0
要介護2	0	0	0	0	0	0	0	0	0	0	0	0	0
要介護3	0	0	0	0	0	0	0	0	0	0	0	0	0
要介護4	0	0	0	0	0	0	0	0	0	0	0	0	0
要介護5	0	0	0	0	0	0	0	0	0	0	0	0	0
	0	7	3	12	29	32	40	46	39	38	55	60	361
今年度-前年度	0	7	3	12	29	32	40	46	39	38	55	60	361

総合事業デイ月別利用者延べ人員

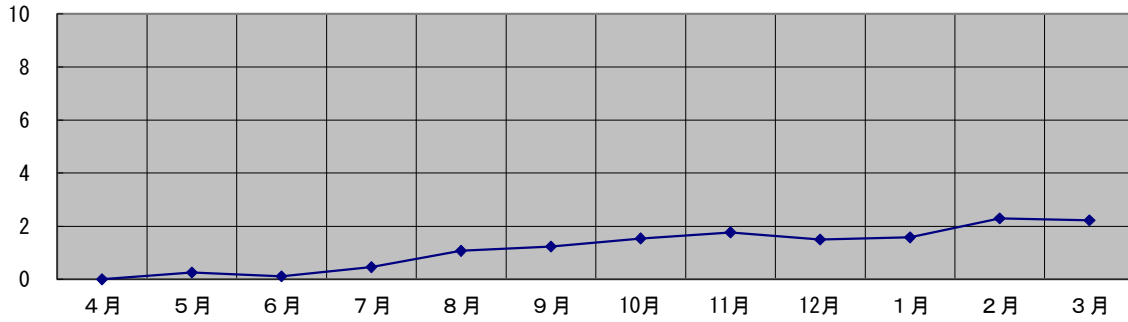


総合事業デイ月別延べ利用者数 (介護度別)



	4月	5月	6月	7月	8月	9月	10月	11月	12月	1月	2月	3月	total
平均利用者数	0.00	0.26	0.12	0.46	1.07	1.23	1.54	1.77	1.50	1.58	2.29	2.22	1.16
延べ利用者数	0	7	3	12	29	32	40	46	39	38	55	60	361
開所日数	25	27	26	26	27	26	26	26	26	24	24	27	310

介護予防・日常生活支援総合事業一日平均利用者数

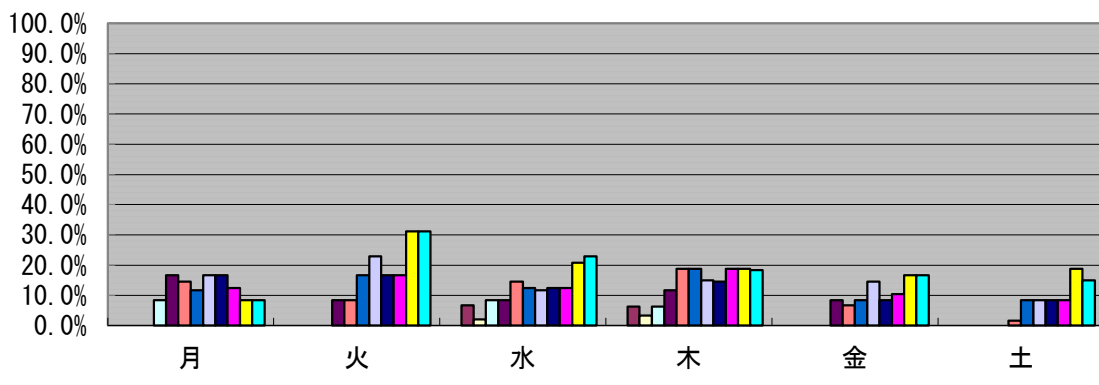


曜日別平均稼働率年間集計表

介護予防・日常生活支援総合事業（定員12名）

	月	火	水	木	金	土
4月	0.0%	0.0%	0.0%	0.0%	0.0%	0.0%
5月	0.0%	0.0%	6.7%	6.3%	0.0%	0.0%
6月	0.0%	0.0%	2.1%	3.3%	0.0%	0.0%
7月	8.3%	0.0%	8.3%	6.3%	0.0%	0.0%
8月	16.7%	8.3%	8.3%	11.7%	8.3%	0.0%
9月	14.6%	8.3%	14.6%	18.8%	6.7%	1.7%
10月	11.7%	16.7%	12.5%	18.8%	8.3%	8.3%
11月	16.7%	22.9%	11.7%	15.0%	14.6%	8.3%
12月	16.7%	16.7%	12.5%	14.6%	8.3%	8.3%
1月	12.5%	16.7%	12.5%	18.8%	10.4%	8.3%
2月	8.3%	31.3%	20.8%	18.8%	16.7%	18.8%
3月	8.3%	31.3%	22.9%	18.3%	16.7%	15.0%
年間平均	9.5%	12.7%	11.1%	12.5%	7.5%	5.7%

介護予防・日常生活支援総合事業





入浴サービス利用実績

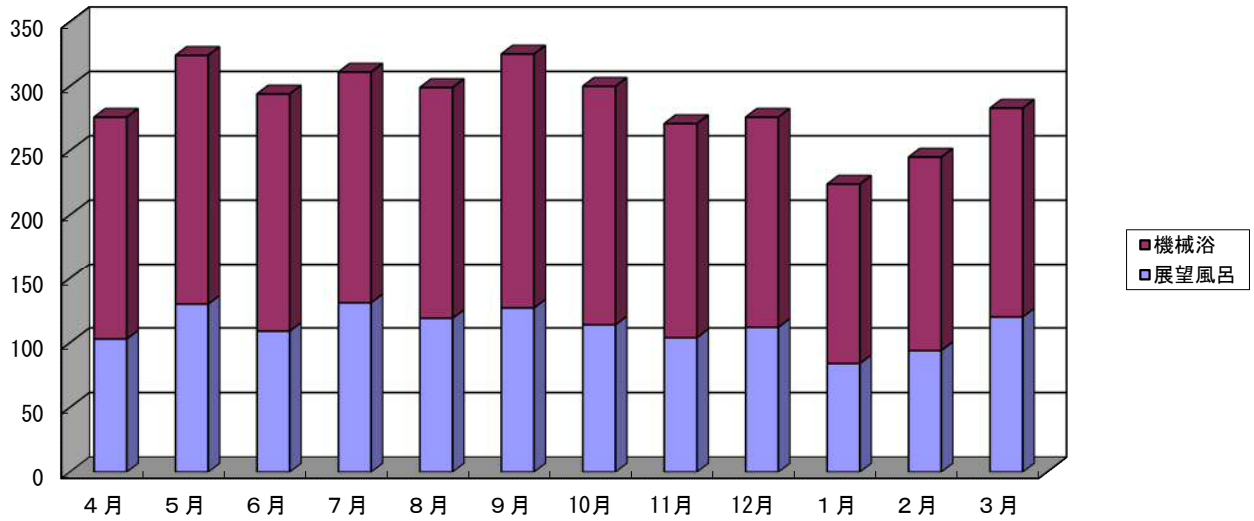
平成29年度における入浴サービスの実績は下記の通りである。

デイサービス入浴サービス

単位：人

	4月	5月	6月	7月	8月	9月	10月	11月	12月	1月	2月	3月	total
展望風呂	103	130	109	131	119	127	114	104	112	84	94	120	1,347
機械浴	173	194	185	180	180	198	186	167	164	140	151	163	2,081

デイサービス月別入浴利用者延べ人員



## 高齢者生きがい活動支援デイサービス 事業報告

福生市からの委託事業で、おおむね65歳以上の自立の高齢者を対象に、生きがいづくりや心身機能の維持向上、介護予防及び閉じこもり防止を目的として事業活動を行った。

### 高齢者生きがい活動支援デイサービス延べ利用人員実績簿(第2サンシャインビラ)

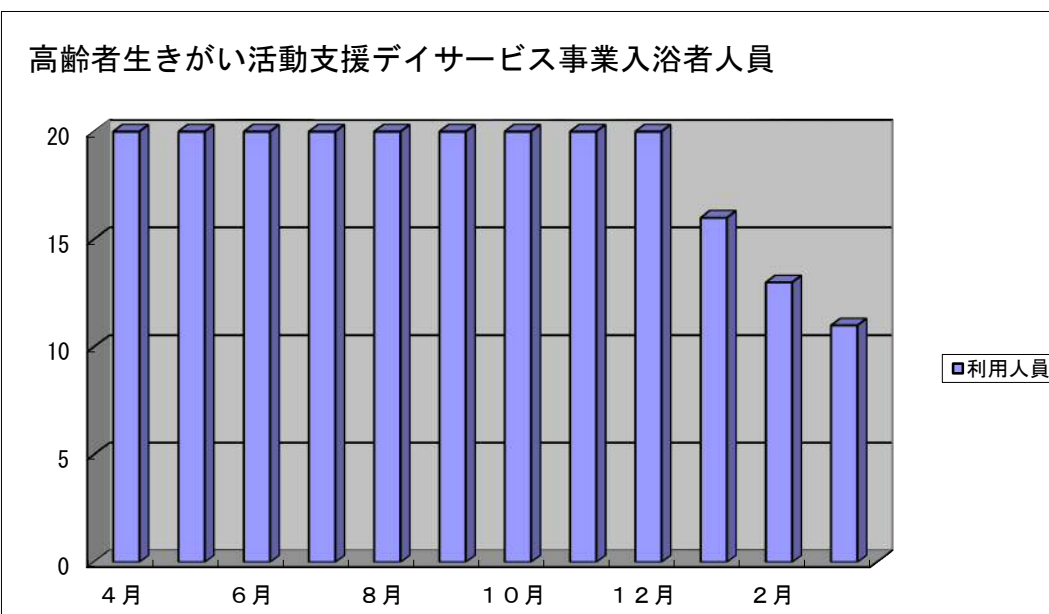
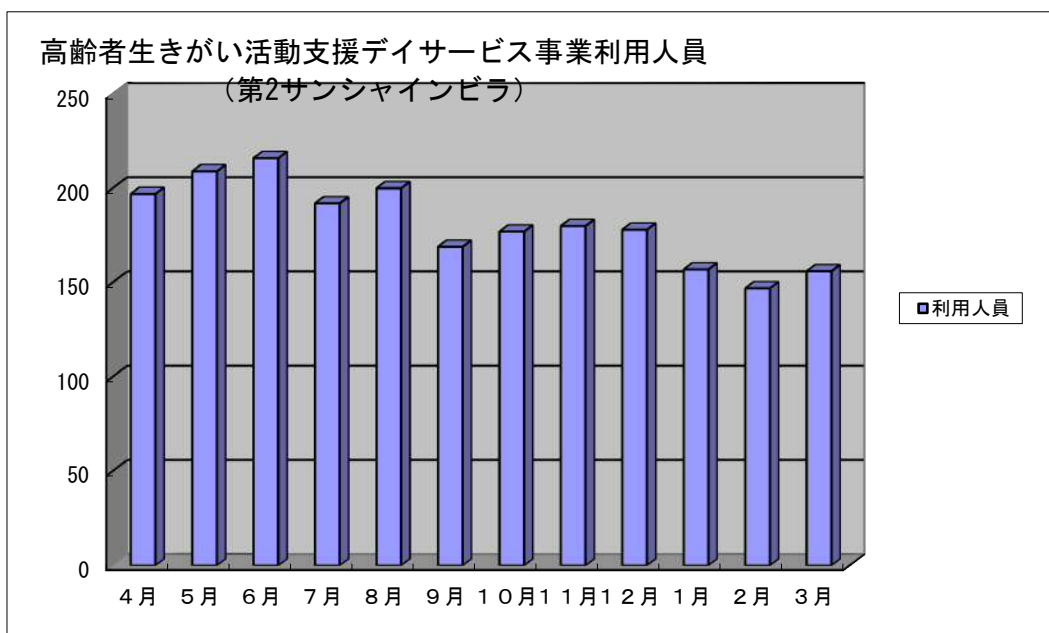
単位：名

月	4月	5月	6月	7月	8月	9月	10月	11月	12月	1月	2月	3月	total
利用人員	197	209	216	192	200	169	177	180	178	157	147	156	2,178

### 高齢者生きがい活動支援デイサービス入浴サービス(一般浴)延べ利用人員実績簿

単位：名

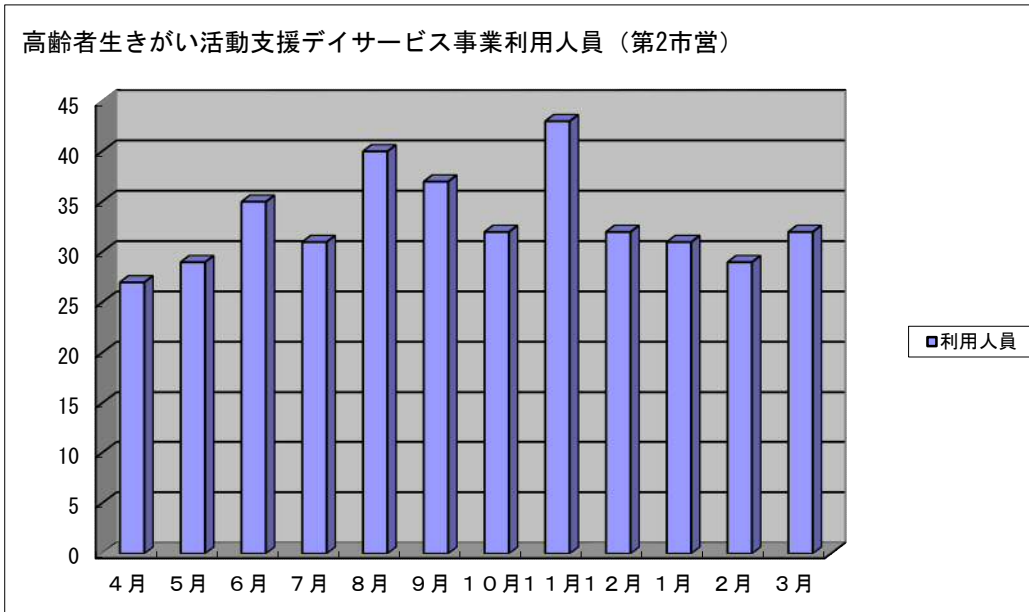
月	4月	5月	6月	7月	8月	9月	10月	11月	12月	1月	2月	3月	total
利用人員	24	28	26	28	24	25	22	22	24	16	13	11	263



高齢者生きがい活動支援デイサービス延べ利用人員実績簿(第2市営)

単位：名

月	4月	5月	6月	7月	8月	9月	10月	11月	12月	1月	2月	3月	total
利用人員	27	29	35	31	40	37	32	43	32	31	29	32	398



委託料実績：15,000,000円

行事活動実施報告

【併設型通所介護・介護予防通所介護】

4/1	土	5F 浴
4/2	日	
4/3	月	5F 浴・茶道
4/4	火	喫茶の日
4/5	水	5F 浴・音楽療法・書道
4/6	木	手芸・陶芸
4/7	金	5F 浴
4/8	土	5F 浴
4/9	日	
4/10	月	5F 浴・書道
4/11	火	陶芸
4/12	水	5F 浴・陶芸
4/13	木	
4/14	金	5F 浴・紙芝居作り
4/15	土	5F 浴

4/16	日	
4/17	月	5F 浴・茶道
4/18	火	喫茶の日・理髪の日
4/19	水	5F 浴・音楽療法・書道
4/20	木	手芸・陶芸・外食会(かんぼの宿)
4/21	金	5F 浴・シニアガ・水彩画・外食会(かんぼの宿)
4/22	土	5F 浴・外食会(かんぼの宿)
4/23	日	
4/24	月	5F 浴・書道・誕生食(どら焼き)
4/25	火	陶芸・誕生食(どら焼き)
4/26	水	5F 浴・陶芸・誕生食(どら焼き)
4/27	木	
4/28	金	5F 浴・紙芝居作り
4/29	土	展望風呂
4/30	日	

5/1	月	5F 浴・茶道
5/2	火	喫茶の日
5/3	水	5F 浴・音楽療法・書道
5/4	木	手芸・陶芸
5/5	金	5F 浴・慰問(サクソ演奏)
5/6	土	5F 浴
5/7	日	
5/8	月	5F 浴・書道
5/9	火	陶芸
5/10	水	5F 浴・陶芸
5/11	木	
5/12	金	5F 浴・紙芝居作り
5/13	土	5F 浴
5/14	日	
5/15	月	5F 浴・茶道

5/16	火	喫茶の日
5/17	水	5F 浴・音楽療法・書道
5/18	木	手芸・陶芸
5/19	金	5F 浴・水彩画
5/20	土	5F 浴
5/21	日	
5/22	月	5F 浴・書道
5/23	火	陶芸
5/24	水	5F 浴・陶芸
5/25	木	誕生食(紅白まんじゅう)
5/26	金	5F 浴・シニアガ・紙芝居作り・誕生食(紅白まんじゅう)
5/27	土	5F 浴・誕生食(紅白まんじゅう)
5/28	日	
5/29	月	5F 浴・外食会(よへい)
5/30	火	外食会(よへい)
5/31	水	5F 浴・外食会(よへい)

6/1	木	手芸・陶芸
6/2	金	5F 浴
6/3	土	5F 浴
6/4	日	
6/5	月	5F 浴・茶道
6/6	火	喫茶の日
6/7	水	5F 浴・音楽療法・書道
6/8	木	
6/9	金	5F 浴・紙芝居作り
6/10	土	5F 浴
6/11	日	
6/12	月	5F 浴・書道
6/13	火	陶芸
6/14	水	5F 浴・陶芸
6/15	木	手芸・陶芸

6/16	金	5F 浴・水彩画
6/17	土	5F 浴
6/18	日	
6/19	月	5F 浴・茶道
6/20	火	喫茶の日・理髪の日
6/21	水	5F 浴・音楽療法・書道
6/22	木	外食会(パーミヤン)
6/23	金	5F 浴・シニアガ・紙芝居作り・外食会(パーミヤン)
6/24	土	5F 浴・外食会(パーミヤン)
6/25	日	
6/26	月	5F 浴・書道・誕生食(亀焼き)
6/27	火	陶芸・誕生食(亀焼き)
6/28	水	5F 浴・手芸・陶芸・誕生食(亀焼き)
6/29	木	手芸
6/30	金	5F 浴・手芸

7/1	土	5F 浴
7/2	日	
7/3	月	5F 浴・茶道
7/4	火	喫茶の日
7/5	水	5F 浴・書道
7/6	木	手芸・陶芸
7/7	金	5F 浴
7/8	土	5F 浴
7/9	日	
7/10	月	5F 浴・書道
7/11	火	陶芸
7/12	水	5F 浴・陶芸
7/13	木	ひまわり美容室

7/16	日	
7/17	月	5F 浴・茶道
7/18	火	喫茶の日
7/19	水	5F 浴・音楽療法・書道
7/20	木	手芸・陶芸
7/21	金	5F 浴・シニアガ・水彩画
7/22	土	5F 浴
7/23	日	
7/24	月	5F 浴・書道・外食会(久衛屋)
7/25	火	陶芸・外食会(久衛屋)
7/26	水	5F 浴・音楽療法・陶芸・外食会(久衛屋)
7/27	木	誕生食(亀焼き)
7/28	金	5F 浴・紙芝居作り・移動美容室・誕生食(亀焼き)

7/14	金	5F 浴・紙芝居作り
7/15	土	5F 浴

7/29	土	5F 浴・誕生食(亀焼き)
7/30	日	
7/31	月	5F 浴

8/1	火	喫茶の日
8/2	水	5F 浴・音楽療法・書道
8/3	木	手芸・陶芸
8/4	金	5F 浴
8/5	土	5F 浴
8/6	日	
8/7	月	5F 浴・茶道
8/8	火	陶芸
8/9	水	5F 浴・陶芸
8/10	木	
8/11	金	5F 浴・紙芝居作り
8/12	土	5F 浴
8/13	日	
8/14	月	5F 浴・書道
8/15	火	喫茶の日

8/16	水	5F 浴・音楽療法・書道
8/17	木	手芸・陶芸
8/18	金	5F 浴・水彩画
8/19	土	5F 浴
8/20	日	
8/21	月	5F 浴・茶道
8/22	火	陶芸
8/23	水	5F 浴・陶芸
8/24	木	外食会(蕎麦屋一作)
8/25	金	5F 浴・シニアヨガ・紙芝居作り・外食会(蕎麦屋一作)
8/26	土	5F 浴・外食会(蕎麦屋一作)・合唱団慰問
8/27	日	
8/28	月	5F 浴・書道・誕生食(フローズンゼリー)
8/29	火	誕生食(フローズンゼリー)
8/30	水	5F 浴・誕生食(フローズンゼリー)
8/31	木	手芸

9/1	金	5F 浴・水彩画
9/2	土	5F 浴
9/3	日	
9/4	月	5F 浴・茶道
9/5	火	喫茶の日
9/6	水	5F 浴・音楽療法・書道
9/7	木	陶芸
9/8	金	5F 浴・紙芝居作り
9/9	土	5F 浴
9/10	日	
9/11	月	5F 浴・書道
9/12	火	陶芸
9/13	水	5F 浴・陶芸
9/14	木	手芸
9/15	金	5F 浴・シニアヨガ・水彩画

9/16	土	5F 浴
9/17	日	
9/18	月	5F 浴・茶道
9/19	火	理髪の日・喫茶の日(葉月劇団慰問)
9/20	水	5F 浴・音楽療法・書道
9/21	木	手芸・陶芸
9/22	金	5F 浴・紙芝居作り
9/23	土	5F 浴
9/24	日	
9/25	月	5F 浴・書道・外食会(とんでん)
9/26	火	陶芸・外食会(とんでん)
9/27	水	5F 浴・陶芸・外食会(とんでん)
9/28	木	誕生食(酒まんじゅう)
9/29	金	5F 浴・水彩画・誕生食(酒まんじゅう)
9/30	土	5F 浴・誕生食(酒まんじゅう)

10/1	日	
10/2	月	展望風呂・茶道
10/3	火	喫茶の日
10/4	水	5F 浴・音楽療法・書道
10/5	木	手芸・陶芸
10/6	金	5F 浴
10/7	土	5F 浴
10/8	日	
10/9	月	5F 浴・書道
10/10	火	陶芸
10/11	水	5F 浴・陶芸
10/12	木	
10/13	金	5F 浴・紙芝居作り
10/14	土	5F 浴・文化祭見学
10/15	日	

10/16	月	5F 浴
10/17	火	喫茶の日
10/18	水	5F 浴・音楽療法・書道
10/19	木	手芸・陶芸
10/20	金	5F 浴
10/21	土	5F 浴
10/22	日	
10/23	月	5F 浴・誕生食(田舎パティ)
10/24	火	陶芸・誕生食(田舎パティ)
10/25	水	5F 浴・陶芸・誕生食(田舎パティ)
10/26	木	外食会(かんぼの宿)
10/27	金	5F 浴・シニアヨガ・紙芝居作り
10/28	土	5F 浴・外食会(かんぼの宿)
10/29	日	
10/30	月	5F 浴
10/31	火	

11/1	水	5F 浴・音楽療法・書道
11/2	木	手芸・陶芸
11/3	金	5F 浴
11/4	土	5F 浴
11/5	日	
11/6	月	5F 浴
11/7	火	焼き芋大会
11/8	水	5F 浴・陶芸
11/9	木	ひまわり美容室

11/16	木	手芸
11/17	金	5F 浴・水彩画
11/18	土	5F 浴・水彩画
11/19	日	
11/20	月	展望風呂 茶道
11/21	火	喫茶の日 理髪の日
11/22	水	展望風呂 陶芸
11/23	木	誕生食
11/24	金	展望風呂 シニアヨガ 紙芝居作り 誕生食

11/10	金	5F 浴・紙芝居作り
11/11	土	5F 浴
11/12	日	
11/13	月	5F 浴・書道
11/14	火	陶芸
11/15	水	5F 浴・音楽療法・書道

11/25	土	展望風呂 誕生食
11/26	日	
11/27	月	展望風呂 書道 外食会(かんぼの宿)
11/28	火	陶芸 外食会(かんぼの宿)
11/29	水	展望風呂 外食会(かんぼの宿)
11/30	木	手芸

12/1	金	5F 浴
12/2	土	5F 浴
12/3	日	
12/4	月	5F 浴・茶道
12/5	火	喫茶の日
12/6	水	5F 浴・音楽療法
12/7	木	手芸・陶芸
12/8	金	5F 浴・紙芝居作り
12/9	土	5F 浴
12/10	日	
12/11	月	5F 浴・書道
12/12	火	陶芸
12/13	水	5F 浴・書道
12/14	木	手芸
12/15	金	5F 浴

12/16	土	5F 浴・特養クリスマス会見学
12/17	日	
12/18	月	5F 浴・茶道・外食会(とんでん)
12/19	火	理髪の日・喫茶の日・外食会(とんでん)
12/20	水	5F 浴・音楽療法・書道・外食会(とんでん)
12/21	木	クリスマス会
12/22	金	5F 浴・シニアガ・クリスマス会
12/23	土	5F 浴・クリスマス会
12/24	日	
12/25	月	5F 浴・書道
12/26	火	餅つき大会・陶芸
12/27	水	5F 浴・陶芸
12/28	木	
12/29	金	5F 浴
12/30	土	5F 浴
12/31	日	

1/1	月	<b>休み</b>	
1/2	火		
1/3	水		
1/4	木		陶芸・初詣ドライブ
1/5	金		5F 浴・初詣ドライブ
1/6	土		5F 浴・初詣ドライブ
1/7	日		
1/8	月	5F 浴・書道	
1/9	火	陶芸・喫茶の日	
1/10	水	5F 浴・書道・陶芸	
1/11	木		
1/12	金	5F 浴・紙芝居作り	
1/13	土	5F 浴	
1/14	日		
1/15	月	5F 浴・茶道	

1/16	火	喫茶の日
1/17	水	5F 浴・音楽療法
1/18	木	手芸・陶芸
1/19	金	5F 浴・水彩画
1/20	土	5F 浴・ダンス慰問
1/21	日	
1/22	月	5F 浴
1/23	火	
1/24	水	5F 浴・陶芸
1/25	木	外食会(とんでん)
1/26	金	5F 浴・シニアガ・紙芝居作り・外食会(とんでん)
1/27	土	5F 浴・外食会(とんでん)
1/28	日	
1/29	月	5F 浴・誕生食(亀焼き)
1/30	火	陶芸・誕生食(亀焼き)
1/31	水	5F 浴・音楽療法・書道・誕生食(亀焼き)

2/1	木	早登・陶芸
2/2	金	5F 浴
2/3	土	5F 浴
2/4	日	
2/5	月	5F 浴・茶道
2/6	火	おやつパ 休ム
2/7	水	5F 浴・音楽療法・書道
2/8	木	
2/9	金	5F 浴・紙芝居作り
2/10	土	5F 浴
2/11	日	
2/12	月	5F 浴・書道
2/13	火	陶芸
2/14	水	5F 浴・陶芸
2/15	木	手芸・陶芸

2/16	金	5F 浴・シニアガ・水彩画
2/17	土	5F 浴
2/18	日	
2/19	月	5F 浴・茶道
2/20	火	喫茶の日・理髪の日
2/21	水	5F 浴
2/22	木	誕生食(子犬サブレ)
2/23	金	5F 浴・紙芝居作り・誕生食(子犬のサブレ)
2/24	土	5F 浴・誕生食(子犬のサブレ)
2/25	日	
2/26	月	5F 浴・書道・外食会(パーミヤン)
2/27	火	陶芸・外食会(パーミヤン)
2/28	水	5F 浴・外食会(パーミヤン)

3/1	木	早登・陶芸
3/2	金	5F 浴
3/3	土	5F 浴
3/4	日	
3/5	月	5F 浴・茶道

3/16	金	5F 浴・水彩画
3/17	土	5F 浴
3/18	日	
3/19	月	5F 浴・茶道
3/20	火	喫茶の日

3/6	火	おやつパキグ
3/7	水	5F 浴・音楽療法・書道
3/8	木	
3/9	金	5F 浴・紙芝居作り
3/10	土	5F 浴
3/11	日	
3/12	月	5F 浴・書道
3/13	火	陶芸
3/14	水	5F 浴・陶芸
3/15	木	手芸

3/21	水	5F 浴・音楽療法
3/22	木	
3/23	金	5F 浴・シニアカ*・紙芝居作り
3/24	土	5F 浴
3/25	日	
3/26	月	5F 浴・書道・誕生食(桜餅)
3/27	火	陶芸・誕生食(桜餅)
3/28	水	5F 浴・書道・誕生食(桜餅)
3/29	木	手芸・陶芸・外食会(かんぼの宿)
3/30	金	5F 浴・外食会(かんぼの宿)
3/31	土	5F 浴・外食会(かんぼの宿)

上記のほか、日々楽しめるゲームを企画し、ミニゲートボール・ペットボトルのボウリング、スカットボールなど介護職員が工夫を凝らし利用者に楽しんでいただいた。テーブルゲーム、食事前の口腔体操、折り紙教室なども継続的に行い、好評な様子であった。

また、ドライブや多摩川の散歩・日光浴など自然とのふれあいの場を多く設け、手芸では、靴下のリサイクルによる指編みを行なったところ、大好評にて利用者の増員につながった。

さらに、特養のおやつバイキング、喫茶室、その他カラオケ慰問等の慰問へも参加させていただき、利用者楽しんでいただいた。特に毎月の加美平保育園の園児さんの慰問はとても喜ばれている。

給食費実績：4,795,056円

車両費実績：1,836,292円

教養娯楽費実績：865,435円

介護用品費実績：12,960円

医薬品費実績：221,803円

保健衛生費実績：91,124円

被服費実績：9,504円

日用品費実績：148,629円

消耗器具備品費実績：134,286円

水道光熱費等実績：3,445,407円

【福生市生きがいデイサービス（第2サンシャインビラ・第2市営）】

第2市営ではご近所の高齢者も多数参加し、活気ある生きがいデイサービス活動を行っている。  
開催内容は、利用者とともに決定し、ドライブ、ショッピング、カラオケなど魅力あるサービスが出来た。

4/1	土	5F 浴
4/2	日	
4/3	月	5F 浴・茶道
4/4	火	喫茶の日
4/5	水	5F 浴・音楽療法・書道
4/6	木	手芸・陶芸 D2:ドライブ・外食会(かんぽの宿)
4/7	金	5F 浴
4/8	土	5F 浴
4/9	日	
4/10	月	5F 浴・書道
4/11	火	陶芸
4/12	水	5F 浴
4/13	木	D2:第2サンシャインビラ来園
4/14	金	5F 浴・紙芝居作り
4/15	土	5F 浴

4/16	日	
4/17	月	5F 浴・茶道
4/18	火	喫茶の日
4/19	水	5F 浴・音楽療法・書道
4/20	木	手芸・陶芸 D2:ショッピング・ドライブ(ヤコ-青梅・羽村フェリス 畑)
4/21	金	5F 浴・シニアカ・水彩画
4/22	土	
4/23	日	
4/24	月	5F 浴・書道
4/25	火	陶芸
4/26	水	5F 浴
4/27	木	D2:のんびりデイ
4/28	金	5F 浴・紙芝居作り
4/29	土	
4/30	日	

5/1	月	5F 浴・茶道
5/2	火	喫茶の日
5/3	水	5F 浴・音楽療法・書道
5/4	木	手芸・陶芸 D2:ショッピング・ドライブ(ヤコ-青梅・西多摩霊園つつじ)
5/5	金	5F 浴・慰問(サクソ演奏)
5/6	土	
5/7	日	
5/8	月	書道
5/9	火	陶芸
5/10	水	5F 浴
5/11	木	D2:第2サンシャインビラ来園
5/12	金	紙芝居作り
5/13	土	
5/14	日	
5/15	月	5F 浴・茶道

5/16	火	喫茶の日
5/17	水	5F 浴・音楽療法・書道
5/18	木	手芸・陶芸 D2:ショッピング・ドライブ(あきる台公園・あきる野ファーマーズセンター)
5/19	金	5F 浴・水彩画
5/20	土	
5/21	日	
5/22	月	5F 浴・書道
5/23	火	陶芸
5/24	水	
5/25	木	D2:のんびりデイ
5/26	金	5F 浴・シニアカ・紙芝居作り
5/27	土	5F 浴
5/28	日	
5/29	月	5F 浴
5/30	火	
5/31	水	

6/1	木	手芸・陶芸 D2:ショッピング・ドライブ(あきる野東急・サマランド 方面)
6/2	金	5F 浴
6/3	土	5F 浴
6/4	日	
6/5	月	5F 浴・茶道
6/6	火	喫茶の日
6/7	水	5F 浴・書道
6/8	木	D2:第2サンシャインビラ来園
6/9	金	5F 浴・紙芝居作り
6/10	土	5F 浴
6/11	日	
6/12	月	書道
6/13	火	陶芸
6/14	水	5F 浴・陶芸
6/15	木	手芸・陶芸 D2:ドライブ(青梅吹上菖蒲園)

6/16	金	水彩画
6/17	土	5F 浴
6/18	日	
6/19	月	5F 浴・茶道
6/20	火	喫茶の日
6/21	水	5F 浴・音楽療法・書道
6/22	木	D2:ショッピング・ドライブ(ヤコ-青梅・瑞穂エコー方面)
6/23	金	シニアカ・紙芝居作り
6/24	土	5F 浴
6/25	日	
6/26	月	書道・手芸
6/27	火	
6/28	水	
6/29	木	手芸 D2:のんびりデイ
6/30	金	



7/1	土	5F 浴
7/2	日	
7/3	月	茶道
7/4	火	喫茶の日
7/5	水	5F 浴・書道
7/6	木	手芸・陶芸 D2:瑞穂耕心館(人形作品展)・瑞穂モール
7/7	金	5F 浴
7/8	土	5F 浴
7/9	日	
7/10	月	書道
7/11	火	陶芸
7/12	水	5F 浴・陶芸
7/13	木	D2:第2サンプライヴ来園
7/14	金	紙芝居作り
7/15	土	

7/16	日	
7/17	月	茶道
7/18	火	喫茶の日
7/19	水	5F 浴・音楽療法・書道
7/20	木	手芸・陶芸 D2:ショッピング・ドライブ(ヤコフ・昭島・瑞穂方面)
7/21	金	5F 浴・シアター・水彩画
7/22	土	5F 浴
7/23	日	
7/24	月	5F 浴・書道
7/25	火	陶芸
7/26	水	5F 浴・音楽療法
7/27	木	D2:のんびりデー
7/28	金	紙芝居作り
7/29	土	5F 浴
7/30	日	
7/31	月	

8/1	火	喫茶の日
8/2	水	5F 浴・音楽療法・書道
8/3	木	手芸・陶芸 D2:ショッピング・ドライブ(日の出イオン・五日市さるすべり)
8/4	金	5F 浴
8/5	土	5F 浴
8/6	日	
8/7	月	茶道
8/8	火	陶芸
8/9	水	5F 浴
8/10	木	D2:第2サンプライヴ来園
8/11	金	5F 浴
8/12	土	
8/13	日	
8/14	月	5F 浴・書道
8/15	火	喫茶の日

8/16	水	5F 浴・音楽療法・書道
8/17	木	手芸・陶芸 D2:ショッピング・ドライブ(青梅ベルク・かんぼの宿方面)
8/18	金	水彩画
8/19	土	5F 浴
8/20	日	
8/21	月	茶道
8/22	火	陶芸
8/23	水	5F 浴・陶芸
8/24	木	D2:ショッピング・ドライブ(ヤコフ・西武立川・立川方面)
8/25	金	シアター・紙芝居作り
8/26	土	合唱団慰問
8/27	日	
8/28	月	5F 浴・書道
8/29	火	
8/30	水	5F 浴
8/31	木	手芸 D2:のんびりデー

9/1	金	5F 浴・水彩画
9/2	土	
9/3	日	
9/4	月	5F 浴・茶道
9/5	火	喫茶の日
9/6	水	5F 浴・書道
9/7	木	陶芸 D2:ショッピング(あきる野東急)
9/8	金	紙芝居作り
9/9	土	5F 浴
9/10	日	
9/11	月	書道
9/12	火	陶芸 第2市営:ドライブ
9/13	水	5F 浴
9/14	木	手芸 D2:ドライブ(エコパーク瑞穂、彼岸花観賞)
9/15	金	5F 浴・シアター・水彩画

9/16	土	
9/17	日	
9/18	月	5F 浴・茶道
9/19	火	喫茶の日(葉月劇団慰問)
9/20	水	5F 浴・音楽療法・書道
9/21	木	手芸・陶芸 D2:のんびりデー
9/22	金	紙芝居作り
9/23	土	
9/24	日	
9/25	月	5F 浴・書道
9/26	火	陶芸
9/27	水	5F 浴・陶芸
9/28	木	加美平保育園園児来園 D2:ショッピング・ドライブ(ヤコフ・青梅〜あきる野方面)
9/29	金	5F 浴・水彩画
9/30	土	5F 浴

10/1	日	
10/2	月	茶道

10/16	月	5F 浴
10/17	火	喫茶の日

10/3	火	喫茶の日
10/4	水	5F 浴・音楽療法・書道
10/5	木	手芸・陶芸 D2: ショッピング(日の出付)
10/6	金	
10/7	土	5F 浴
10/8	日	
10/9	月	書道
10/10	火	陶芸
10/11	水	5F 浴・陶芸
10/12	木	手芸
10/13	金	5F 浴・紙芝居作り D2: ドライブ・ショッピング(秋留台公園・いなげや)
10/14	土	5F 浴・文化祭見学
10/15	日	

10/18	水	音楽療法・書道
10/19	木	手芸・陶芸 D2: のんびりデー
10/20	金	5F 浴
10/21	土	5F 浴
10/22	日	
10/23	月	
10/24	火	桜芸
10/25	水	5F 浴・陶芸
10/26	木	D2: 第2サンシャインピラ来園
10/27	金	5F 浴・シニアガ・紙芝居作り
10/28	土	5F 浴
10/29	日	
10/30	月	書道
10/31	火	

11/1	水	5F 浴・音楽療法・書道
11/2	木	手芸・陶芸 D2: 外食ドライブ(おくたま路・青梅鉄道公園)
11/3	金	5F 浴
11/4	土	5F 浴
11/5	日	
11/6	月	5F 浴
11/7	火	焼き芋大会
11/8	水	5F 浴・陶芸
11/9	木	D2: のんびりデー
11/10	金	5F 浴・紙芝居作り
11/11	土	
11/12	日	
11/13	月	5F 浴・書道
11/14	火	陶芸
11/15	水	5F 浴・音楽療法・書道

11/16	木	手芸 D2: ショッピング(あきるの東急)
11/17	金	5F 浴・水彩画
11/18	土	5F 浴
11/19	日	
11/20	月	5F 浴・茶道
11/21	火	喫茶の日
11/22	水	5F 浴・陶芸
11/23	木	D2: 第2サンシャインピラ来園
11/24	金	5F 浴・紙芝居作り
11/25	土	5F 浴
11/26	日	
11/27	月	茶道・書道
11/28	火	陶芸
11/29	水	5F 浴
11/30	木	手芸・陶芸 D2: ドライブ(立川方面)

12/1	金	
12/2	土	5F 浴
12/3	日	
12/4	月	5F 浴・茶道
12/5	火	喫茶の日
12/6	水	5F 浴・音楽療法
12/7	木	手芸・陶芸 D2: ショッピング(ヤコ-西武立川)
12/8	金	5F 浴・紙芝居作り
12/9	土	5F 浴
12/10	日	
12/11	月	5F 浴・書道
12/12	火	陶芸
12/13	水	5F 浴・書道
12/14	木	手芸 D2: ドライブ(日の出方面)
12/15	金	5F 浴

12/16	土	特養クリスマス会見学
12/17	日	
12/18	月	5F 浴・茶道
12/19	火	喫茶の日
12/20	水	5F 浴・音楽療法・書道
12/21	木	陶芸・クリスマス会 D2: のんびりデー
12/22	金	5F 浴・シニアガ・クリスマス会
12/23	土	5F 浴・クリスマス会
12/24	日	
12/25	月	5F 浴・書道
12/26	火	餅つき大会
12/27	水	5F 浴・陶芸
12/28	木	D2: 第2サンシャインピラ来園
12/29	金	5F 浴
12/30	土	
12/31	日	

1/1	月	子休み
1/2	火	
1/3	水	
1/4	木	初詣(熊川神社)・陶芸 D2: 第2サンシャインピラ来園(おしるこ作り)
1/5	金	5F 浴・初詣(熊川神社)

1/16	火	喫茶の日
1/17	水	5F 浴・音楽療法
1/18	木	手芸・陶芸 D2: のんびりデー
1/19	金	5F 浴・水彩画
1/20	土	ダンス慰問

1/6	土	初詣(熊川神社)
1/7	日	
1/8	月	5F 浴・書道
1/9	火	おやつパ`ンク`・陶芸
1/10	水	5F 浴・書道・陶芸
1/11	木	D2 : ショッピング`・ドライブ` (ヤコ`青梅`あきる野方面)
1/12	金	5F 浴・紙芝居作り
1/13	土	
1/14	日	
1/15	月	5F 浴・茶道

1/21	日	
1/22	月	書道
1/23	火	
1/24	水	5F 浴・陶芸
1/25	木	D2 : ショッピング` (日の出イッ)
1/26	金	5F 浴・シニアカ`・紙芝居作り
1/27	土	
1/28	日	
1/29	月	
1/30	火	陶芸
1/31	水	5F 浴・書道

2/1	木	手芸・陶芸 D2 : ショッピング`・ドライブ` (ヤコ`西武立川`八王子方面)
2/2	金	
2/3	土	
2/4	日	
2/5	月	茶道
2/6	火	おやつパ`ンク`
2/7	水	5F 浴・音楽療法・書道
2/8	木	D2 : のんびりデー
2/9	金	5F 浴・紙芝居作り
2/10	土	5F 浴
2/11	日	
2/12	月	書道
2/13	火	陶芸
2/14	水	5F 浴・陶芸
2/15	木	手芸・陶芸 D2 : ドライブ`・ショッピング` (瑞穂方面`瑞穂モール)

2/16	金	シニアカ`・水彩画
2/17	土	5F 浴
2/18	日	
2/19	月	茶道
2/20	火	喫茶の日
2/21	水	5F 浴・音楽療法
2/22	木	D2 : 第2 サンシャインビ`ラ来園
2/23	金	5F 浴・紙芝居作り
2/24	土	
2/25	日	
2/26	月	書道
2/27	火	陶芸
2/28	水	5F 浴・書道

3/1	木	手芸・陶芸 D2 : ドライブ` (耕心館吊し飾り見学`福生河津桜)
3/2	金	5F 浴
3/3	土	
3/4	日	
3/5	月	茶道
3/6	火	おやつパ`ンク`
3/7	水	音楽療法・書道
3/8	木	D2 : ショッピング` (あきる野東急`福生河津桜)
3/9	金	5F 浴・紙芝居作り
3/10	土	
3/11	日	
3/12	月	書道
3/13	火	陶芸
3/14	水	陶芸
3/15	木	手芸・陶芸 D2 : のんびりデー

3/16	金	5F 浴・水彩画
3/17	土	
3/18	日	
3/19	月	茶道
3/20	火	喫茶の日
3/21	水	5F 浴・音楽療法
3/22	木	D2 : ショッピング`・ドライブ` (ヤコ`梅郷方面)
3/23	金	5F 浴・シニアカ`・紙芝居作り
3/24	土	
3/25	日	
3/26	月	書道
3/27	火	陶芸
3/28	水	陶芸・書道
3/29	木	手芸 D2 : 第2 サンシャインビ`ラ来園
3/30	金	5F 浴
3/31	土	

## 趣味の会活動報告

生きがいのある快適で豊かな日常生活を送ることが出来るよう、第2サンシャインビラで開催しているクラブ活動を活用して、「趣味の会」を提供し、この会を通じて仲間づくり、老いや障害の受容、心身機能の維持向上、自信の回復、孤立感の解消を図る。書道・手芸・華道・陶芸・水彩画・茶道・アメリカンフラワー・シニアヨガ・紙芝居・音楽リハビリの「趣味の会」の活動をおこなった。

クラブ活動実施時には当日来園されたの多くの利用者が参加し、笑顔の耐えない活気のある時間を過ごして頂けた。特に、シニアヨガ・音楽リハビリについては、普段は体を動かす機会が少ない利用者が活発に参加され、心身のリフレッシュに多いに役立っている。

記録については第2サンシャインビラ事業報告書を参照のこと。

## 研修報告

東京都社会福祉協議会開催の研修、施設内研修などの参加を推進し、介護職員のスキル向上を目指した。研修実施記録については第2サンシャインビラ事業報告書を参照のこと。

旅費交通費・研修費実績：2,800円

### 【施設設備改善及び備品購入報告について】

- ① 物品購入実績 実績なし
- ② 施設における共通経費は併設第2サンシャインビラと按分